

零件手册

制造编号: 25M137-0110-F1



模型组件	页
凸轮轴, 曲轴箱盖, 曲轴, 缸体, 润滑, 操作手册, 活塞/环/连杆, 警告标签.....	4
化油器.....	8
发电线圈, 电启动器, 点火.....	10
导风罩, 飞轮, 启动拉盘.....	12
护罩.....	14
排气系统, 燃料供应.....	16
替代发动机-美国和加拿大.....	18
缸头, 垫片组.....	19
调速弹簧, 控制.....	21

Not For
Reproduction

1319 WARNING LABEL

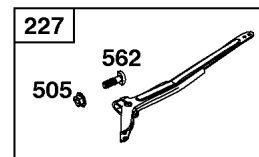
REQUIRED when replacing parts with warning labels affixed.

1319A WARNING LABEL

REQUIRED when replacing parts with warning labels affixed.

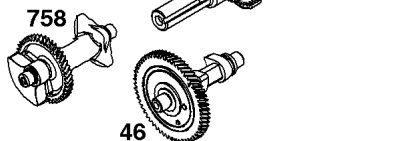
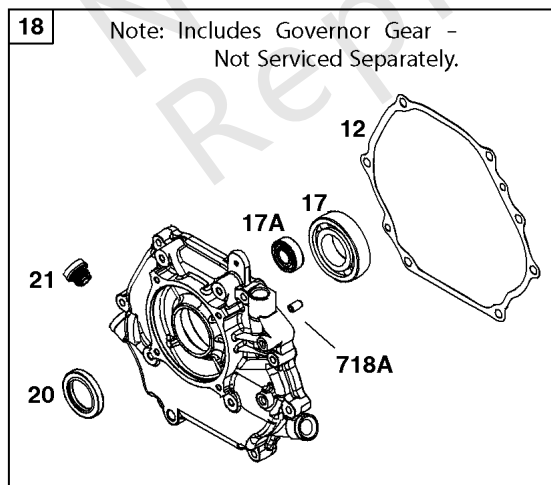
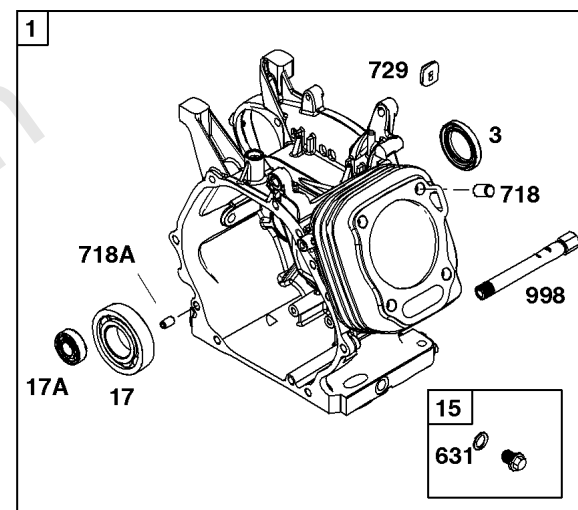
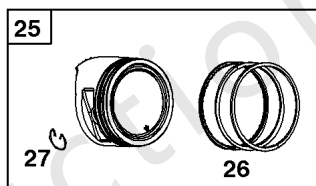
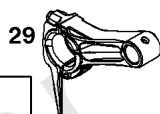
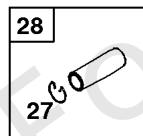
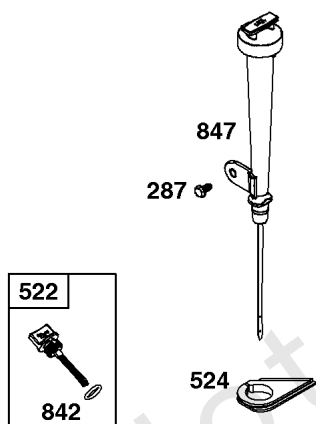
1058 OPERATOR'S MANUAL

1036 EMISSIONS LABEL



614

276A



24

16



307



凸轮轴, 曲轴箱盖, 曲轴, 缸体, 润滑, 操作手册, 活塞/环/连杆, 警告标签

参考编号	零件号	数量	描述
1	594185		缸体组件 -在代码日期13101000 -之后使用
1	799808		缸体组件 -在代码日期13101100 -之前使用
3	797766		海豹油 - (磁铁侧)
12	797789		垫片, 曲轴箱盖
15	797793		插头, 排油
16	799842		曲轴
17	797765		轴承, 球 - (曲轴)
17A	797764		轴承, 球 - (配重)
18	799812		盖子, 曲轴箱 - (包括调速装备 - 未单独提供服务)
20	797766		海豹油 - (PTO方)
21	799857		盖, 加油
22	797795		拧 - (曲轴箱盖/油底壳)
24	797812		钥匙, 飞轮
25	799536		活塞组件 - (.010加大)
25	799537		活塞组件 - (.020加大)
25	799535		活塞组件 - (标准)
26	799538		套装, 戒指 - (标准)
26	799539		套装, 戒指 - (.010加大)
26	799540		套装, 戒指 - (.020加大)
27	797803		锁, 活塞销
28	797799		销, 活塞
29	797804		杆, 连接
46	797851		凸轮轴
227	799924		杠杆, 调速控制
276A	797806		垫片, 密封 - (Governor 曲柄)
287	798618		拧 - (试纸管)
306	797749		护罩, 缸体
307	798618		拧 - (缸体护罩)
505	690939		坚果 - (调速控制杆)
512	591863		软管, 排油
522	799941		塞, 机油尺 / 添加
524	597262		密封圈, O形圈 - (试纸管)
562	797230		螺栓 - (调速控制杆)
614	797229		销, 开口销
616	797805		曲柄, 调速
631	797794		垫圈 - (排油塞)

1319 WARNING LABEL

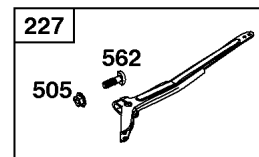
REQUIRED when replacing parts with warning labels affixed.

1319A WARNING LABEL

REQUIRED when replacing parts with warning labels affixed.

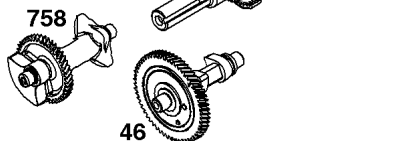
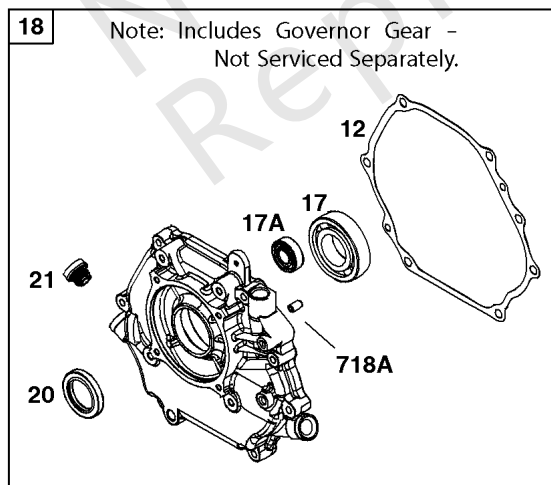
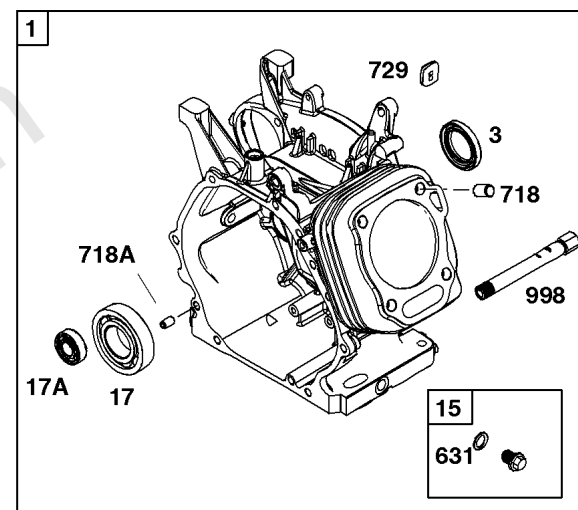
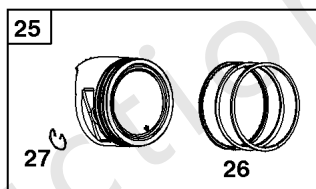
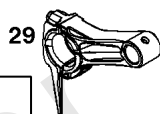
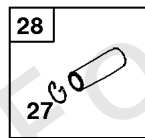
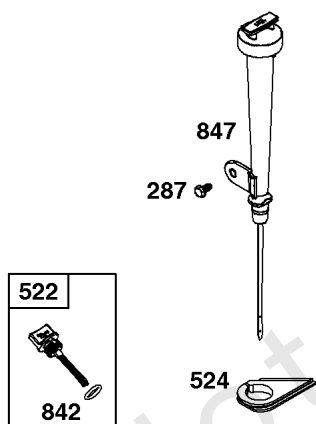
1058 OPERATOR'S MANUAL

1036 EMISSIONS LABEL



614

276A



24

16

306

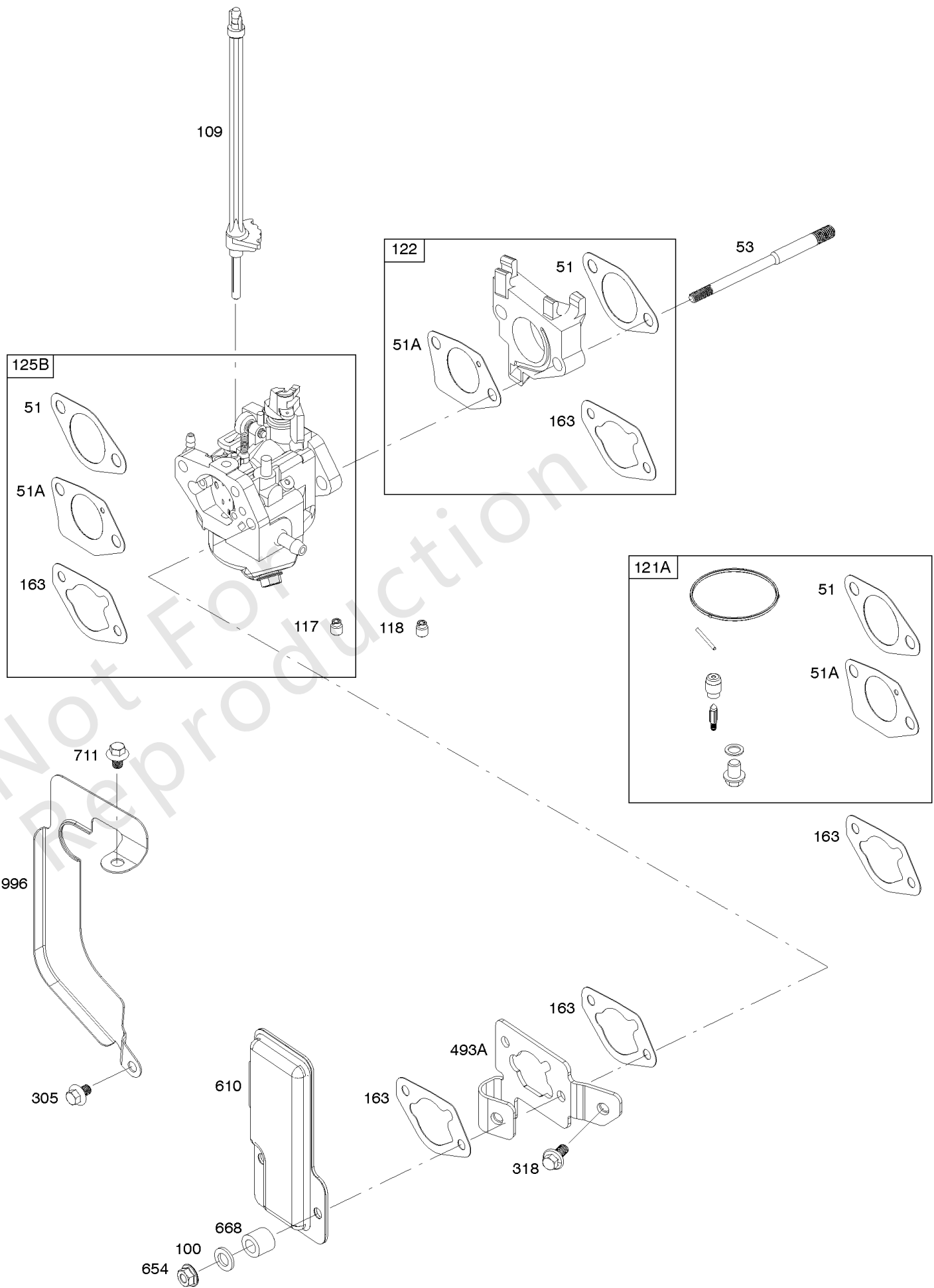
307

22

凸轮轴, 曲轴箱盖, 曲轴, 缸体, 润滑, 操作手册, 活塞/环/连杆, 警告标签

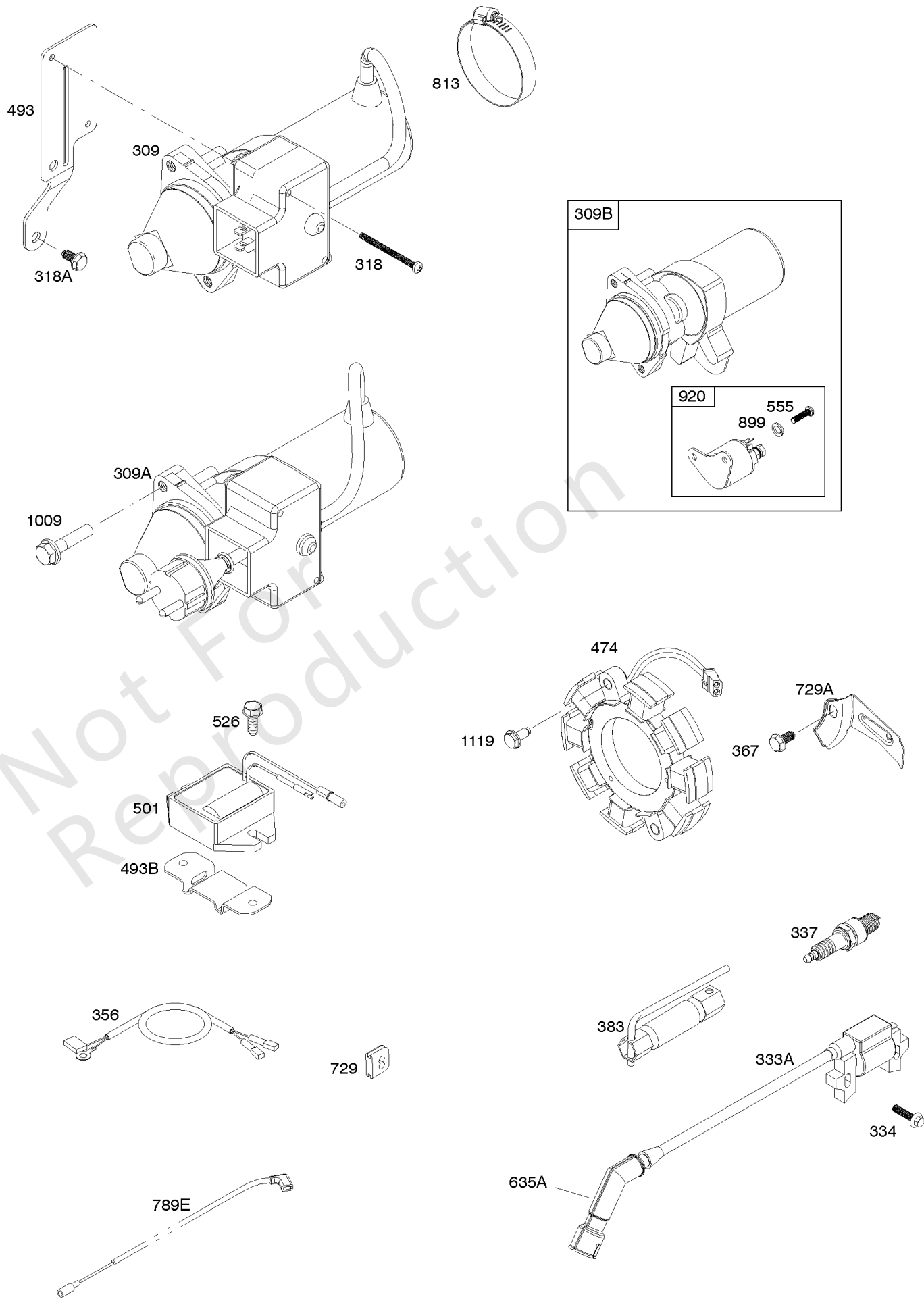
参考编号	零件号	数量	描述
718	797792		销, 定位 - (缸头)
718A	797761		销, 定位 - (曲轴箱盖)
729	797750		夹子, 线
758	797852		平衡块
842	797327		密封圈, O形圈 - (试纸管)
847	799810		机油尺 / 管子组装
998	799809		管, 油
1036	-----		Label-Emissions - (可从百力通授权经销商处获得)
1058	279903TRI		手动, 操作员
1058	279903EST		手动, 操作员
1058	279903WST		手动, 操作员
1319	794467		标签, 警告
1319A	797669		标签, 警告

Not For Reproduction



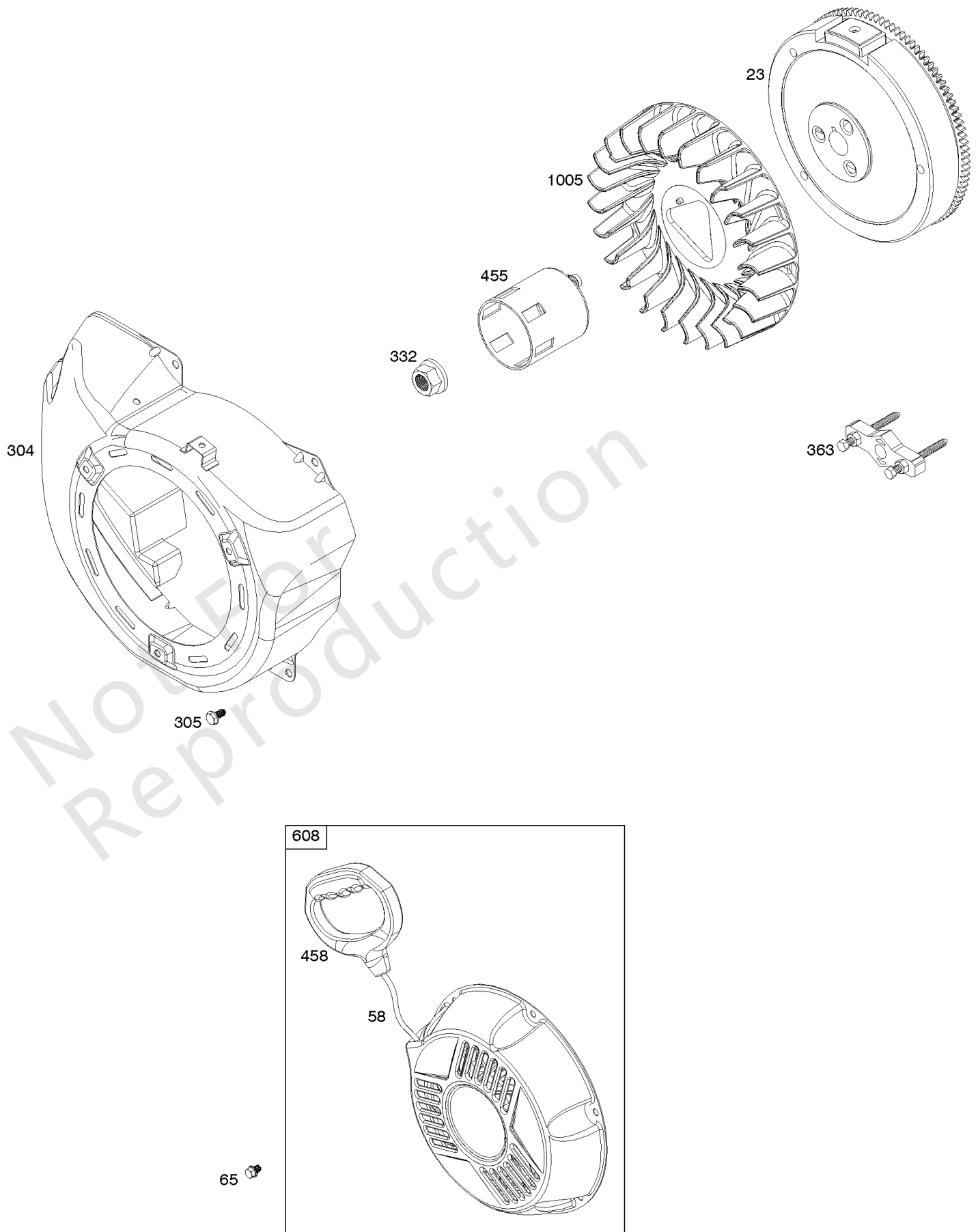
化油器

参考编号	零件号	数量	描述
51	797845		垫片, 进气管
51A	797755		垫片, 进气管
53	591841		螺柱 - (化油器) 代码日期12050100后使用
53	799804		螺柱 - (化油器) 在代码日期12050200 -之前使用
100	591000		垫圈 - (化油器)
109	799803		轴, 阻风门
117	591553		喷嘴, 主 -(Standard) Used Before Code Date 20011600
117	84005073		喷嘴, 主 -(Standard) Used After Code Date 20011500
118	591554		喷嘴, 主 -(High Altitude) Used Before Code Date 20011600
118	592231		喷嘴, 主 -(High Altitude) Used After Code Date 20011500
121A	590453		套件, 化油器大修
122	799961		垫片, 化油器
125B	799802		化油器
163	797756		垫片, 空气滤清器
305	798618		拧 - (导风罩房)
318	799814		拧 - (安装支架)
493A	799806		支架, 安装
610	799805		捕捉器, 进气
654	690939		坚果 - (化油器)
668	591840		垫片
711	798618		拧 - (化油器护盾)
996	591844		护罩, 化油器



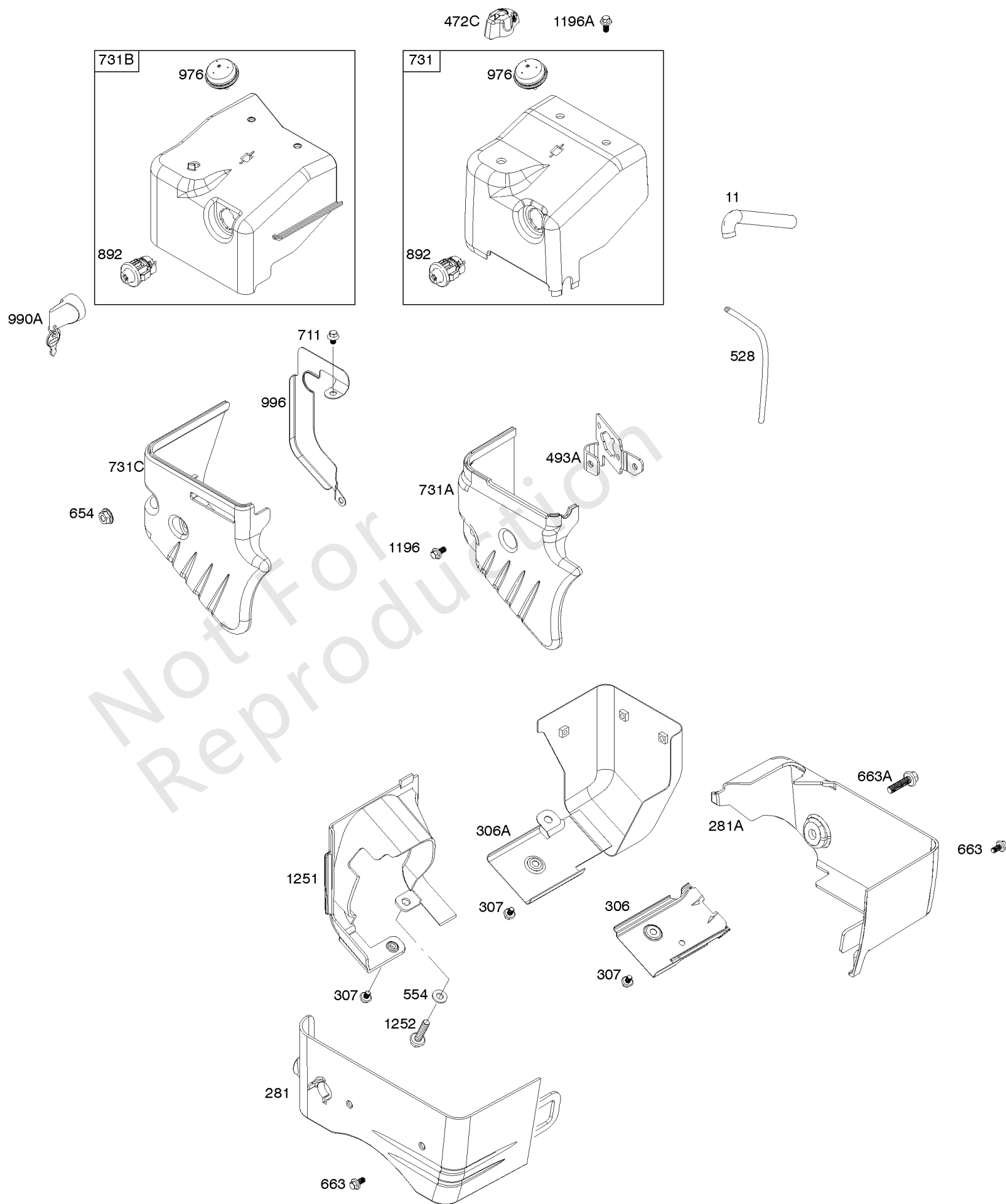
发电线圈, 电启动器, 点火

参考编号	零件号	数量	描述
309	799813		马达, 启动
318	799814		拧 - (安装支架)
318A	798618		拧 - (安装支架)
333A	798616		电枢, 磁电机
334	797655		拧 - (磁电枢)
337	696202		塞, 火花
356	799789		线, 停止
367	798618		拧 - (线夹)
383	19576S		扳手, 火花塞
474	799843		发马达
493	799815		支架, 安装
493B	691177		支架, 安装
526	690297		拧 - (整流器)
555	799532		拧 - (起动电磁阀)
635A	797685		帽, 火花塞
729	797750		夹子, 线
729A	799844		夹子, 线
813	590392		钳
899	799642		垫圈 - (起动电磁阀)
920	799481		电磁阀, 启动器
1009	797776		拧 - (启动马达)
1119	799845		拧 - (发电线圈)



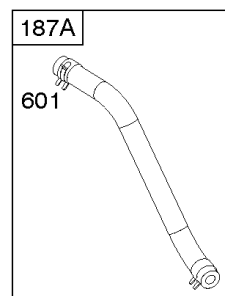
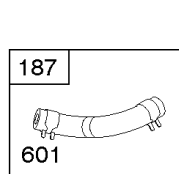
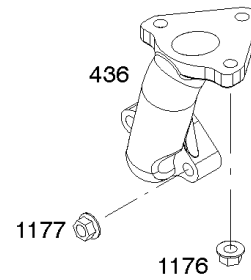
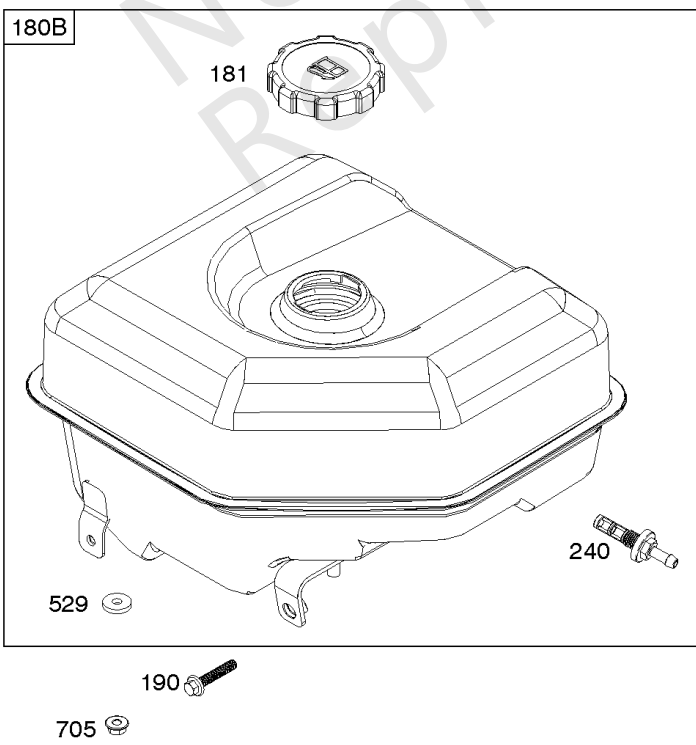
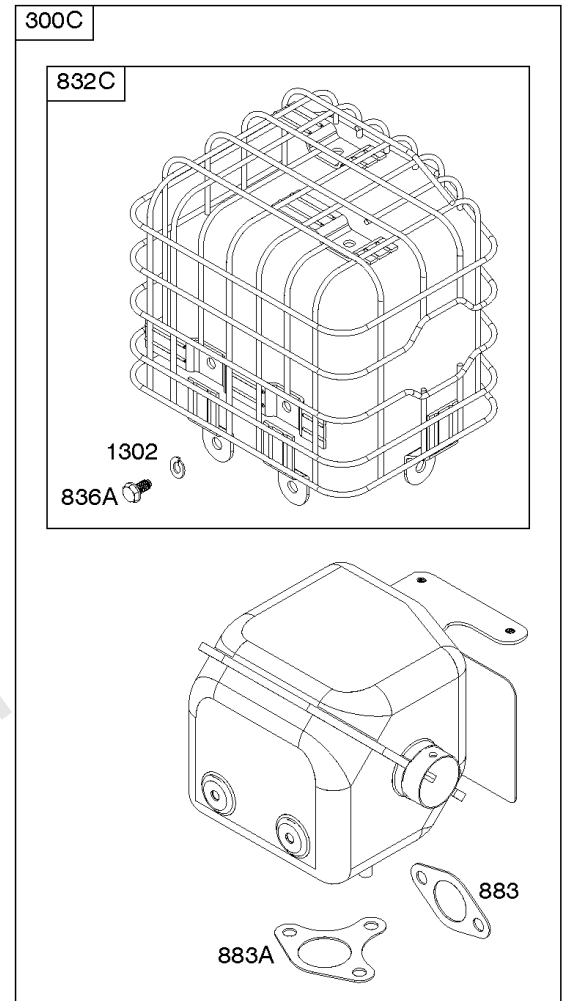
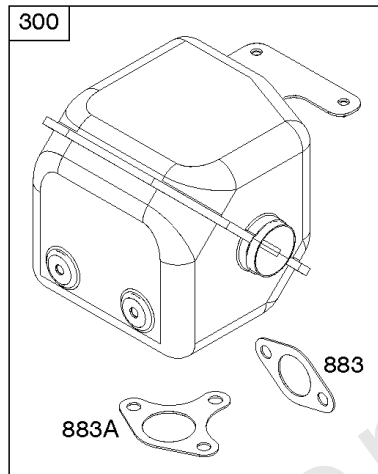
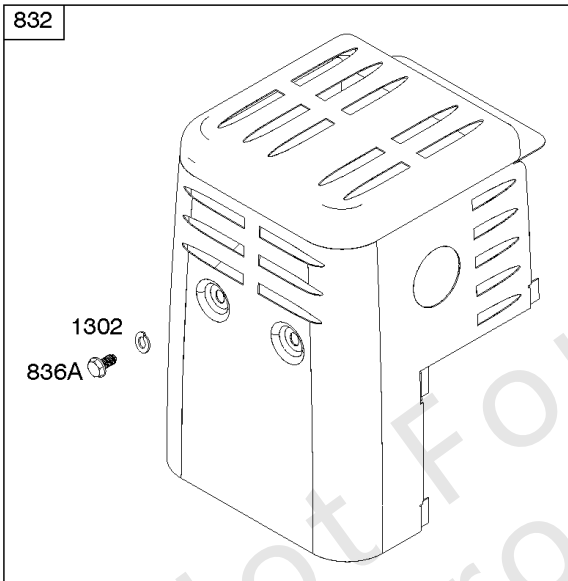
导风罩, 飞轮, 启动拉盘

参考编号	零件号	数量	描述
23	799926		飞轮
58	691921		绳, 启动 - (切成所需长度)
65	799923		拧 - (启动拉盘)
304	799920		壳, 导风罩
305	798618		拧 - (导风罩房)
332	797811		坚果 - (飞轮)
363	19203		拉拔器, 飞轮
455	799780		杯, 飞轮
458	699334		紧握, 启动 绳
608	799779		启动, 自绕回弹
1005	797748		风扇, 飞轮



护罩

参考编号	零件号	数量	描述
11	799930		管子, 呼吸器
281	799792		面板, 控制
281A	799793		面板, 控制
306	797749		护罩, 缸体
306A	591839		护罩, 缸体
307	798618		拧 - (缸体护罩)
472C	791948		把手, 阻风门轴
493A	799806		支架, 安装
528	799918		软管, 泵油
554	590999		垫圈 - (雪盾)
654	690939		坚果 - (化油器)
663	799846		拧 - (控制面板)
663A	590997		拧 - (控制面板)
711	798618		拧 - (化油器护盾)
731	799790		罩, 雪 -在代码日期12050200 -之前使用
731A	799791		罩, 雪 -在代码日期12050200 -之前使用
731B	591843		罩, 雪 -在代码日期12050100 -之后使用
731C	591842		罩, 雪 -在代码日期12050100 -之后使用
892	798182		开关, 钥匙
976	793382		Primer-Carburetor
990A	798177		套装, Key
996	591844		护罩, 化油器
1196	799846		拧 - (雪罩)
1196A	799919		拧 - (雪罩)
1251	799794		护罩, 雪
1252	591440		拧 - (雪盾)



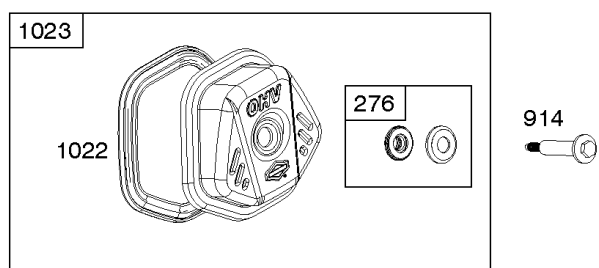
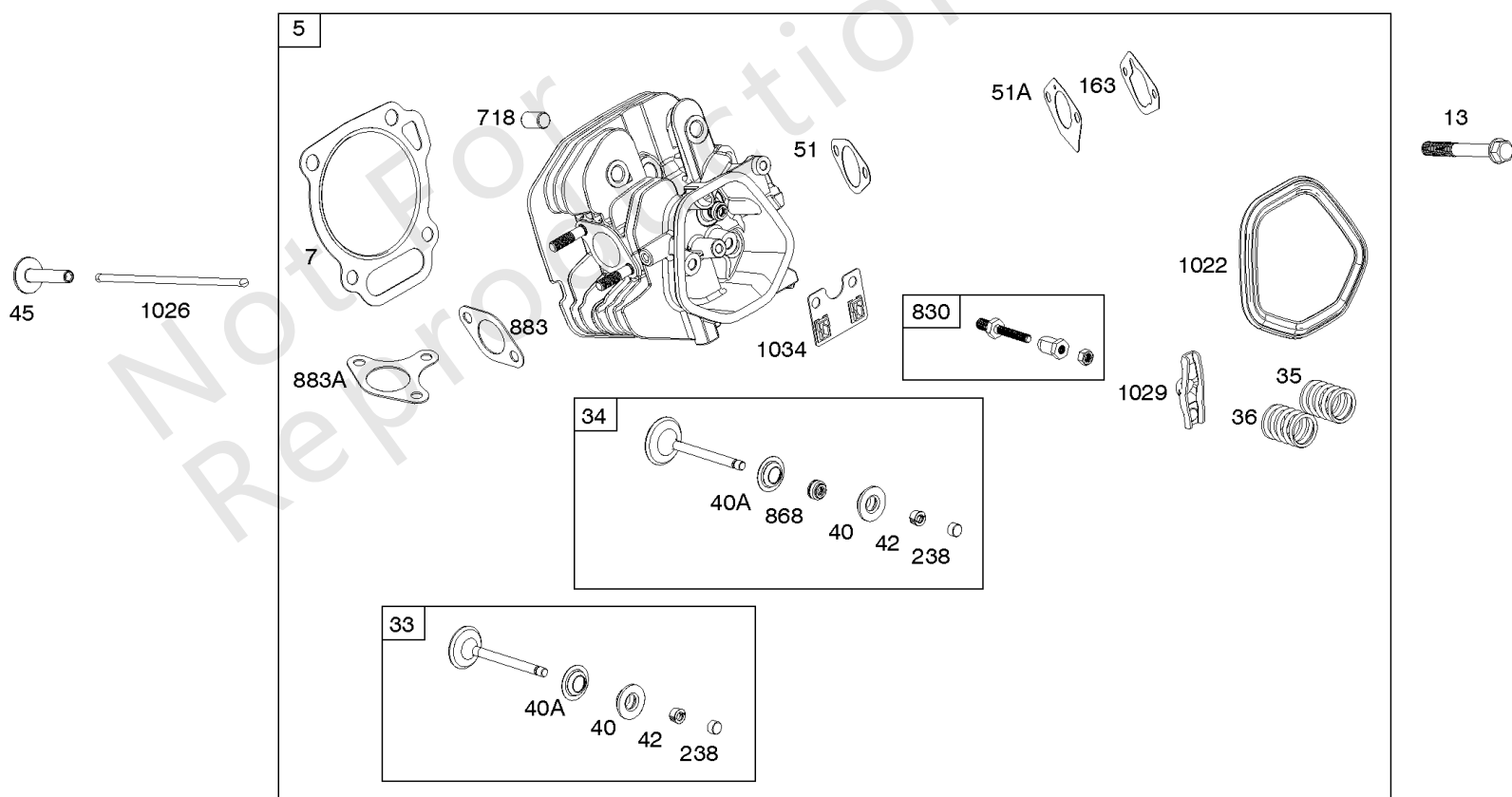
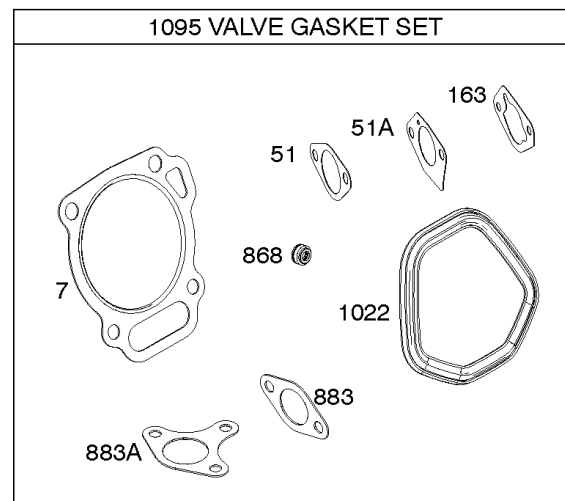
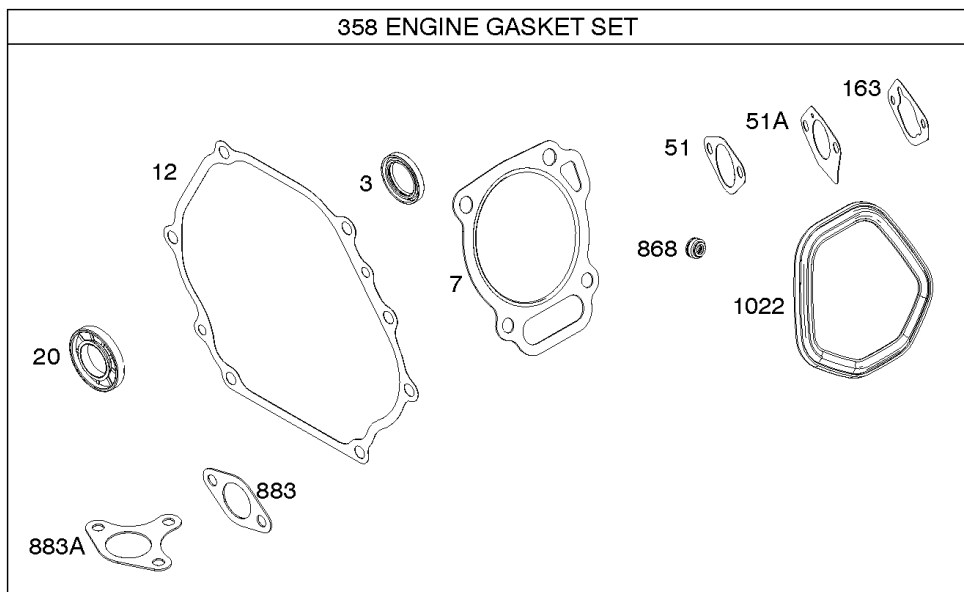
排气系统, 燃料供应

参考编号	零件号	数量	描述
180B	799782		油箱, 燃料 - (金属)
181	794641		盖, 油箱 - (金属)
187	799784		管, 燃油 - (成型软管)
187A	799785		管, 燃油 - (成型软管)
190	590997		拧 - (油箱)
240	797346		出口, 油箱
300	799799		围巾 -在代码日期12041700 -之前使用
300C	591837		围巾 -在代码日期12041600 -之后使用
436	799796		歧管, 排气
529	799933		索环
601	791850		夹子, 软管
705	590965		坚果 - (油箱)
832	799800		保护, 围巾
832C	591838		围巾
836A	798976		拧 - (消音器卫队)
883	797770		垫片, 排气
883A	799797		垫片, 排气
958	698180		阀门 - 燃油关闭
1176	590965		坚果 - (排气歧管)
1177	590965		坚果 - (围巾)
1302	590457		垫圈 - (消音器卫队)

替代发动机-美国和加拿大

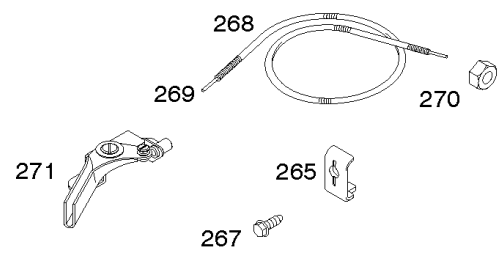
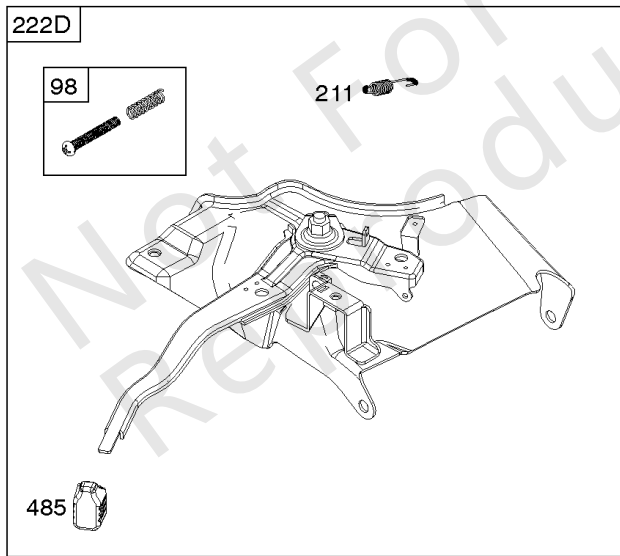
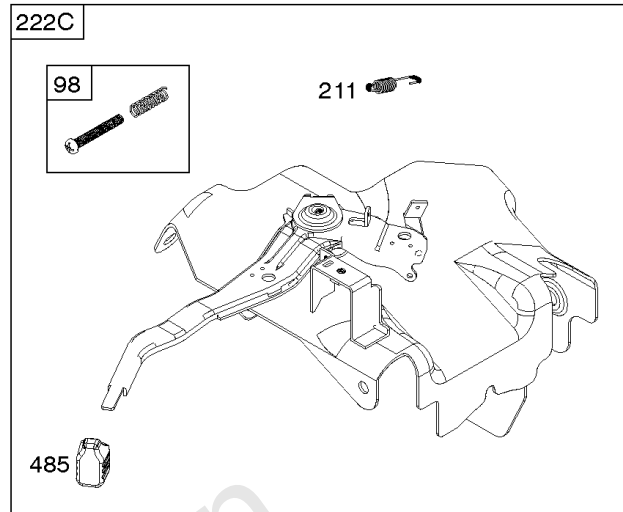
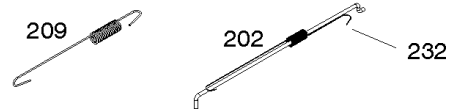
参考编号	零件号	数量	描述
	25M1370019	1	更换发动机
	-----		Top No-Load Speed: 3600 -类型: 全部
	-----		Service Note: For all Go-Karts use only a Model 136200 series engine as a replacement, regardless of the original Model.

Not For Reproduction



缸头, 垫片组

参考编号	零件号	数量	描述
3	797766		海豹油 - (磁铁侧)
5	799801		头, 缸体
7	799534		垫片, 缸头
12	797789		垫片, 曲轴箱盖
13	797791		拧 - (缸头)
20	797766		海豹油 - (PTO方)
33	797778		排气阀门
34	797777		阀门, 摄入量
35	797780		弹簧, 阀门 - (录取)
36	797780		弹簧, 阀门 - (排气)
40	797781		保持器, 阀门
40A	797782		保持器, 阀门
42	797783		固定, 阀门
45	797786		挺杆, 阀门
51	797845		垫片, 进气管
51A	797755		垫片, 进气管
163	797756		垫片, 空气滤清器
238	797784		盖, 阀门
276	797847		垫片, 密封 - (摇杆盖)
358	799952		垫片包, 发动机
718	797792		销, 定位 - (缸头)
830	591088		螺柱, 摇臂 -在代码日期11090200 -之后使用
830	798954		螺柱, 摇臂 - (摇臂) 在代码日期11090300 -之前使用
868	797854		密封, 阀门 - (录取)
883	797770		垫片, 排气
883A	799797		垫片, 排气
914	797848		拧 - (摇杆盖)
1022	797846		垫片, 摇杆盖
1023	799778		盖子, 摇杆
1026	797785		杆, 推 -在代码日期11090300 -之前使用
1026	799966		杆, 推 -在代码日期11090200 -之后使用
1029	591087		臂, 摇杆 -在代码日期11090200 -之后使用
1029	797779		臂, 摇杆 -在代码日期11090300 -之前使用
1034	797787		指南, 推杆
1095	799953		垫片包, 阀门



调速弹簧, 控制

参考编号	零件号	数量	描述
98	593104		套件, 怠速
188	798618		拧 - (控制支架)
202	797810		连接, 机械调速器
209	797843		调速斯普林 -在代码日期12050100 -之后使用
209	799932		调速斯普林 -在代码日期12050200 -之前使用
211	799927		弹簧, 管理空闲
222C	799827		支架, 控制 -在代码日期12050200 -之前使用
222D	591857		支架, 控制 -在代码日期12050100 -之后使用
232	797809		弹簧, 调速林克
265	691024		夹子, 线
267	699492		拧 - (线夹)
268	691025		外壳, 控制线 - (切成所需长度)
269	691026		电线, 控制 - (切成所需长度)
270	691027		坚果 - (控制线套管)
271	691028		杠杆, 控制
485	695755		把手, 控制

