



部品表

エンジンモデル番号 20M314-0124-E1

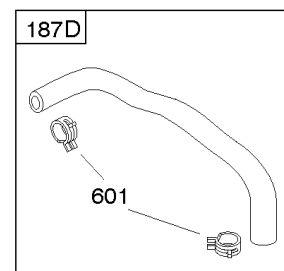
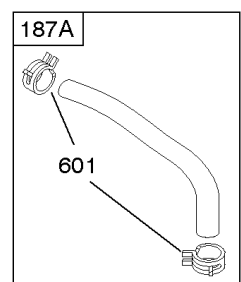
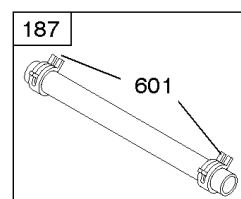
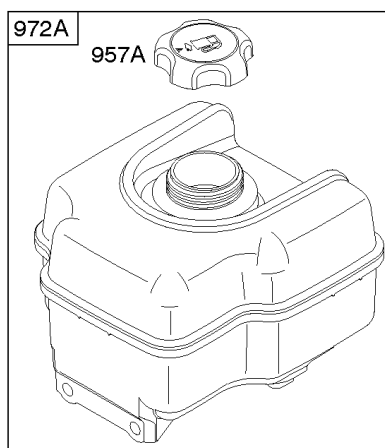
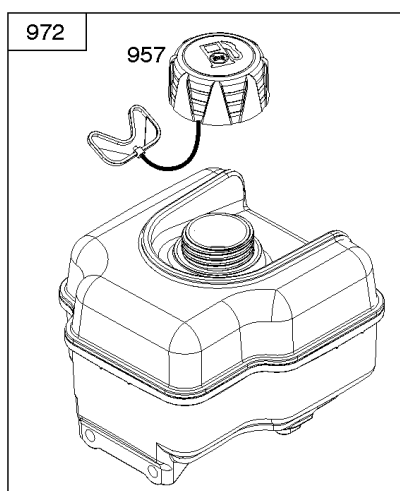
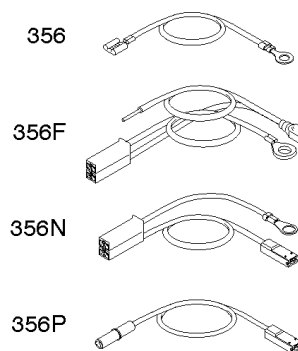
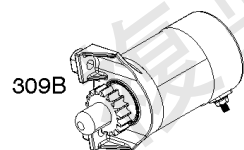
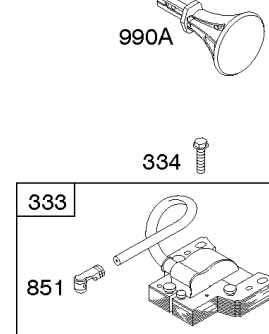
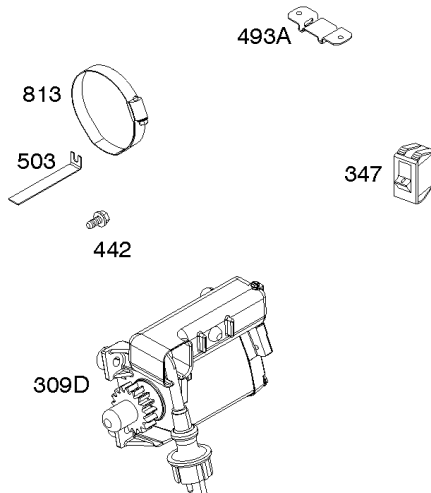
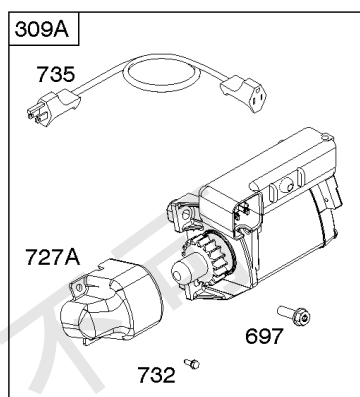
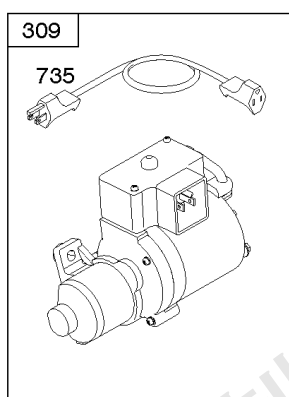
エンジングループ	ページ
オルタネーター、エレクトリック スターター、燃料供給、イグニション.....	4
ガバナー、ガバナー スプリング.....	6
カムシャフト、クランクケース カバー、クランクシャフト、シリンダー、潤滑、取扱説明書、ピストン/リング/コネクティング	8
キャブレター、キット - キャブレター オーバーホール.....	12
シリンダー ヘッド、ガスケット セット - エンジン、ガスケット セット - バルブ、各種バルブ.....	14
ブロワー ハウジング/シュラウド、フライホイール、リコイル スターター.....	16
ブロワー ハウジング/シュラウド.....	18
交換用エンジン - 米国&カナダ.....	20
排気システム.....	21

複製不可

オルタネーター、エレクトリック スターター、燃料供給、イグニション

エンジンモデル番号 20M314-0124-E1

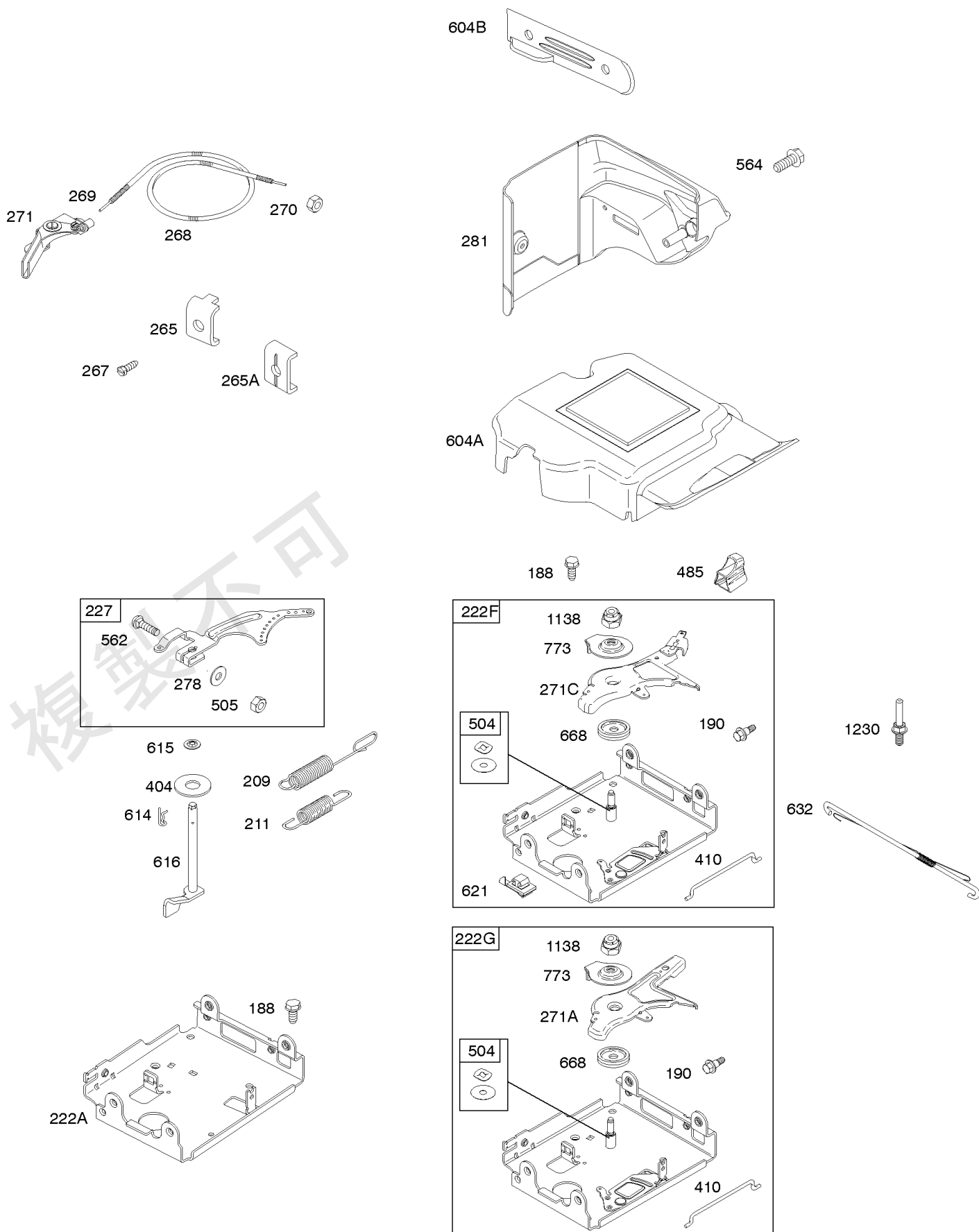
DUAL CIRCUIT	DUAL CIRCUIT	10-16 AMP	DC ONLY	AC ONLY	DUAL CIRCUIT
474B	474C	474D	474F	474G	474H
<p>NOTE: The proper flywheel part number and/or the alternator magnet size will determine the alternator type or output. See repair instruction manual for additional information.</p>					
1119	578A	878	526 501	526 501A	415A 892A 990A



190

オルタネーター、エレクトリック スターター、燃料供給、イグニション

見出し番号	部品番号	数量	説明
187	791766		ライン、燃料 -(長さ15インチ)(必要な長さに切断)
187A	791869		ライン、燃料
187D	791879		ライン、燃料
190	699220		スクリュー -(燃料タンク)
309	591036		モーター、スターター -コード番号12052000以後に使用
309A	795909		モーター、スターター -コード番号12052100以前に使用
333	492341		アーマチャー、マグネト
334	699477		スクリュー -(マグネト アーマチャー)
347	795333		スイッチ、ロッカー
356	695630		ワイヤー、ストップ
356F	793206		ワイヤー、ストップ
356P	795849		ワイヤー、ストップ
356N	798847		ワイヤー、ストップ
442	790282		スクリュー -(スターター ストラップ)
474G	797090		オルタネーター -(Ac Only)
493A	691177		ブラケット、マウント
503	691532		ストラップ、スターター
526	690297		スクリュー -(レギュレータ)
578A	792576		ワイヤーASSY
601	791850		クランプ、ホース
697	795012		スクリュー -(ドライブ キャップ)
727A	697465		カバー、スタータードライブ
732	699200		スクリュー -(スタータードライブ カバー)
735	795901		コード、スターター
751	794839		ワッシャー -(ストップワイヤー)
813	690635		クランプ
851	692424		スパークプラグ端子
878	398661		ハーネス、ワイヤリング
892A	791944		スイッチ、キー
957	799719		キャップ、燃料タンク -(プラスチック)
957A	792647		キャップ、燃料タンク -(プラスチック)(フレッシュスタート)
957C	698109		キャップ、燃料タンク -(プラスチック)
957B	795027		キャップ、燃料タンク -(プラスチック)
958	698180		Valve-Fuel Shut Off -(プラスチック)
972	799863		タンク、燃料 -(プラスチック)
972A	-----		TANK-FUEL -(プラスチック)(製造中止)(サービス部品は参照番号 972を使用)
990A	794696		KEY SET
1119	699772		スクリュー -(オルタネーター)



ガバナー、ガバナー スプリング

見出し番号	部品番号	数量	説明
188	699479		スクリュー -(コントロールブラケット)
190	699220		スクリュー -(燃料タンク)
209	694867		スプリング、ガバナー
211	695307		スプリング、ガバナー アイドル
222F	794800		ブラケット、コントロール
227	694864		レバー、ガバナーコントロール
265	691024		クランプ、ケーシング
265A	692179		CLAMP-CASING
267	699492		スクリュー -(ケーシング クランプ)
268	691025		ケーシング、コントロールワイヤー -(必要な長さに切断して使用)
269	691026		ワイヤー、コントロール -(必要な長さに切断して使用)
270	691027		ナット -(コントロールワイヤー ケーシング)
271	691028		レバー、コントロール
271C	797554		レバー、コントロール
278	792008		ワッシャー -(ガバナー レバー) コード番号09101900以前に使用
278	798196		ワッシャー -(ガバナーコントロールレバー) コード番号09101800以後に使用
281	695294		パネル、コントロール
404	795759		ワッシャー -(ガバナー クランク)
410	695382		リンク、コントロール
485	695755		ノブ、コントロール
504	695383		セット、フリクションワッシャー
505	691251		ナット -(ガバナーコントロールレバー) コード番号09101900以前に使用
505	793515		ナット -(ガバナーコントロールレバー) コード番号09101800以後に使用
562	793216		ボルト -(ガバナー レバー) コード番号09101900以前に使用
562	798197		ボルト -(ガバナーコントロールレバー) コード番号09101800以後に使用
564	699854		スクリュー -(コントロールカバー)
604A	696758		カバー、コントロール
604B	790473		カバー、コントロール
614	691620		ピン、コッター -(ガバナー クランク)
615	694676		リテーナー、ガバナー シャフト -(Governor Gear) Used Before Code Date 08021500
616	795758		クランク、ガバナー
621	692310		スイッチ、ストップ
632	695917		スプリング/リンク、メカニカル ガバナー -コード番号08050700以前に使用
668	694257		スペーサー -(コントロールブラケット)
773	694258		リテーナー
1138	694255		ナット -(コントロールブラケット)
1230	699847		スタッド -(コントロールブラケット)

1319 WARNING LABEL

REQUIRED when replacing parts with warning labels affixed.

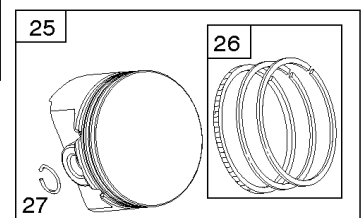
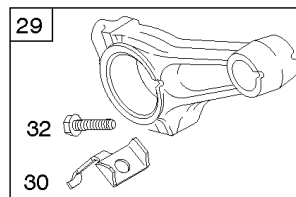
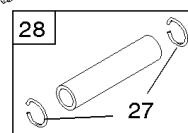
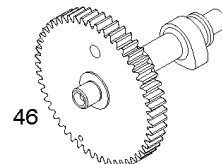
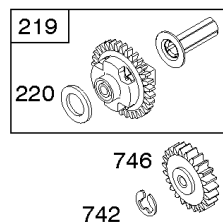
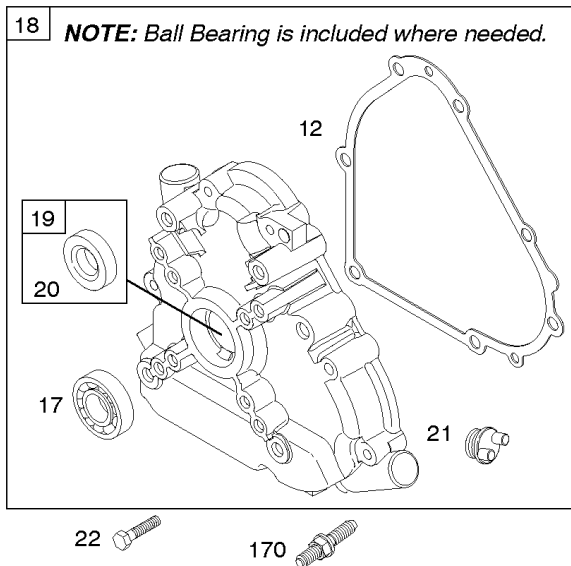
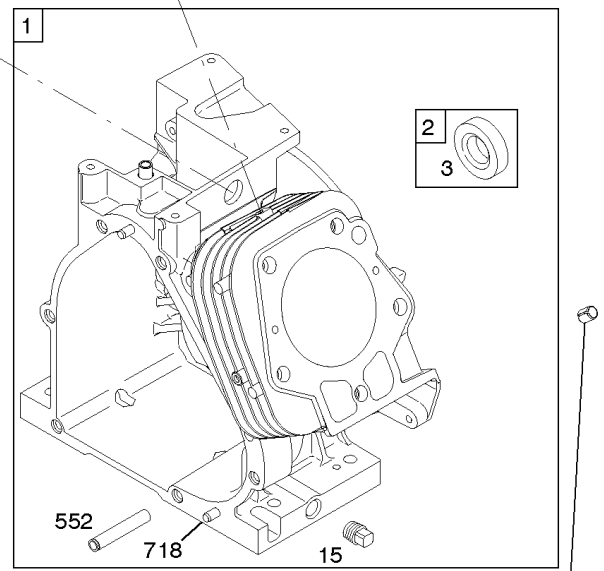
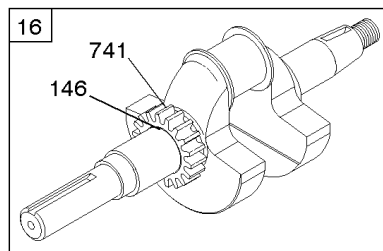
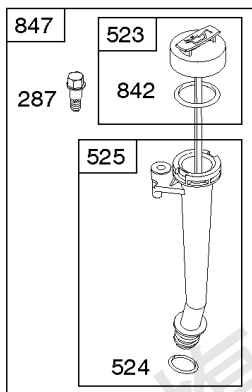
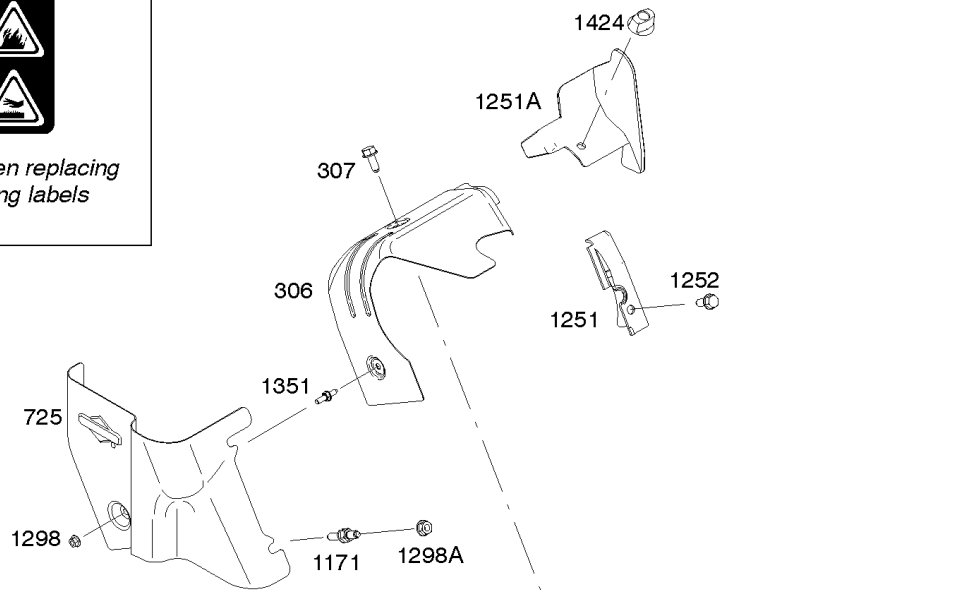
1319A WARNING LABEL

REQUIRED when replacing parts with warning labels affixed.

1036 EMISSIONS LABEL

1058 OPERATOR'S MANUAL

1330 REPAIR MANUAL



カムシャフト、クランクケース カバー、クランクシャフト、シリンダー、潤滑、取扱説明書、ピストン/

見出し番号	部品番号	数量	説明
1	794849		シリンダー アセンブリ
2	698340		キット、ブッシング/シール -(マグネット側)
3	391086S		シール、オイル -(マグネット側)
12	694953		ガスケット、クランクケース
15	691686		PLUG-OIL DRAIN
16	794716		クランク シャフト
17	695434		ベアリング、ボール
18	791965		カバー、クランクケース
19	698340		キット、ブッシング/シール -(PTO側)
20	391086S		シール、オイル -(PTO側)
21	799857		キャップ、給油口
22	794825		スクリュー -(クランクケース カバー/サンプ)
24	222698S		キー、フライホイール
25	792117		ピストン アセンブリ -(STD)
25	792144		ピストン アセンブリ -(.020 オーバーサイズ)
26	792026		セット、リング -(STD)
26	792073		セット、リング -(.020インチ オーバーサイズ)
27	690975		ロック、ピストン ピン
28	696581		ピン、ピストン -(STD)
29	694691		ロッド、コネクティング
30	694692		ディッパ、コネクティングロッド
32	690976		スクリュー -(コネクティングロッド)
46	795697		カムシャフト
146	690979		キー、半月
170	794833		スタッド -(クランクケース カバー/サンプ)
219	693578		ギア、ガバナー
220	691724		ワッシャー -(ガバナー ギア)
287	699234		スクリュー -(オイルレベルゲージ チューブ)
306	697240		シールド、シリンダー
307	794822		スクリュー -(シリンダー シールド)
415C	693463		プラグ
523	790477		オイルレベルゲージ
524	691876		シール、O-リング
525	792041		チューブ、オイルレベルゲージ
529	791822		グロメット
552	694674		ブッシング、ガバナー クランク
718	690959		ノックピン -(シリンダー)
718A	695178		ノックピン -(ヘッド)
725	696756		シールド、ヒート

1319 WARNING LABEL

REQUIRED when replacing parts with warning labels affixed.

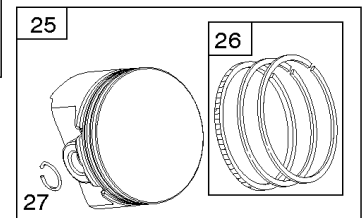
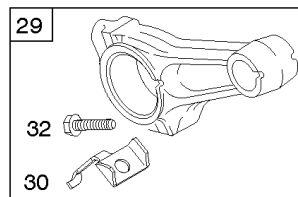
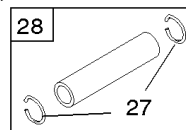
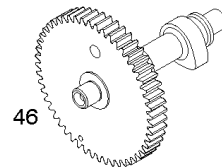
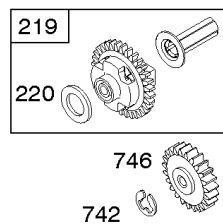
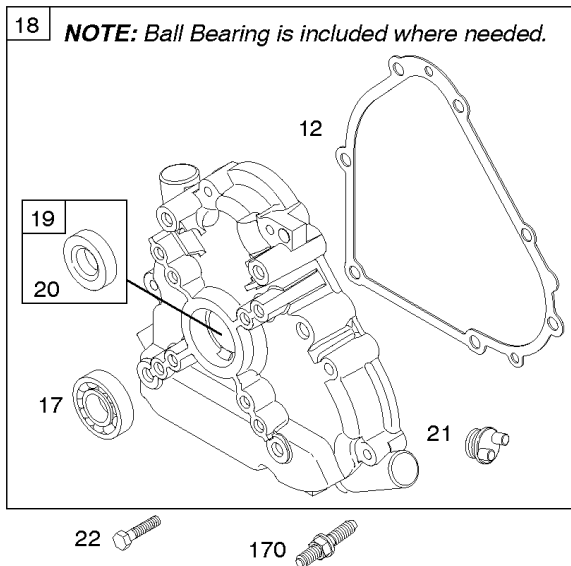
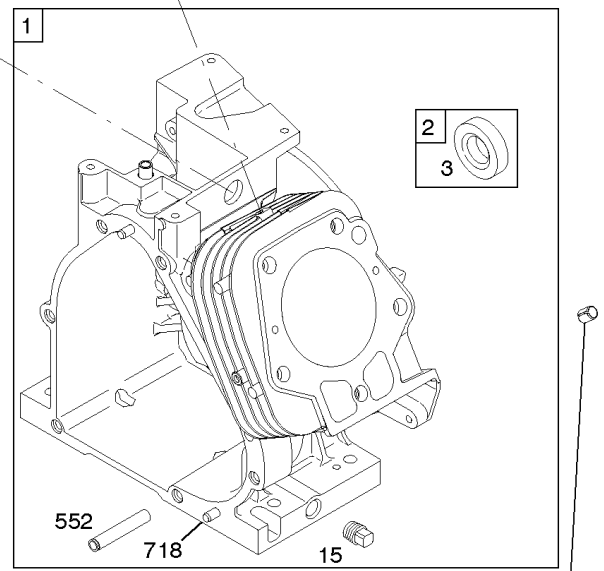
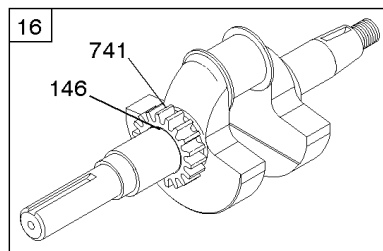
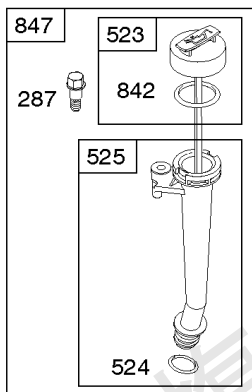
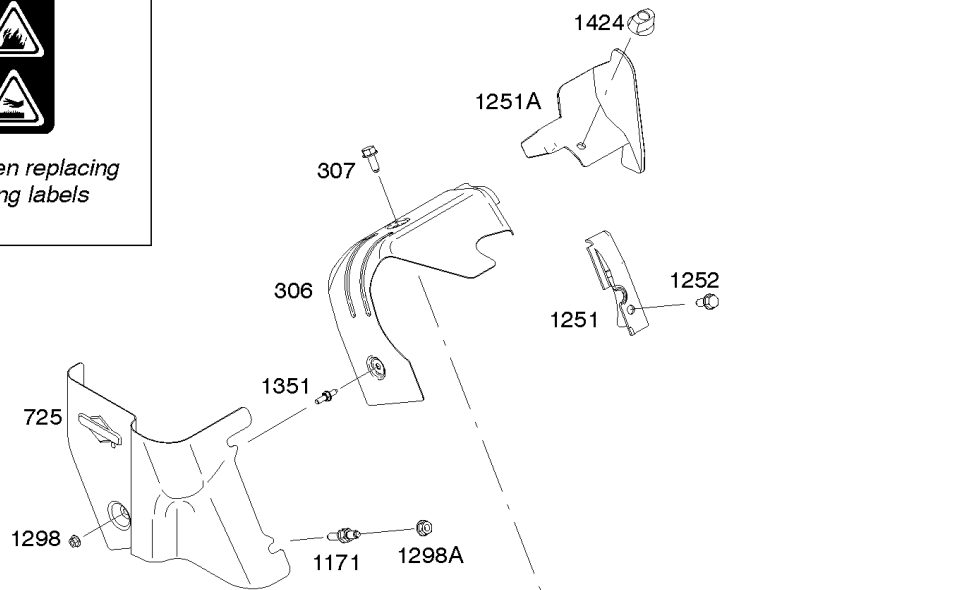
1319A WARNING LABEL

REQUIRED when replacing parts with warning labels affixed.

1036 EMISSIONS LABEL

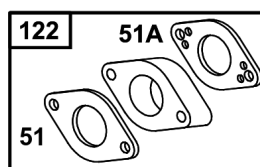
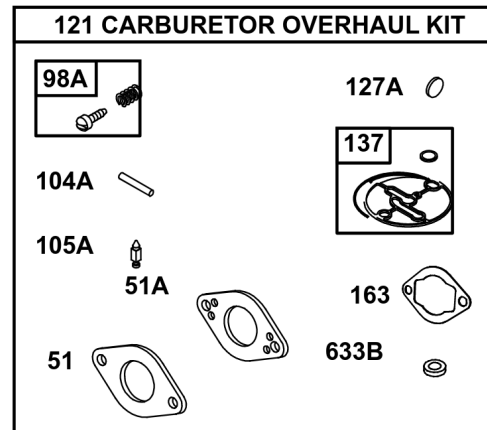
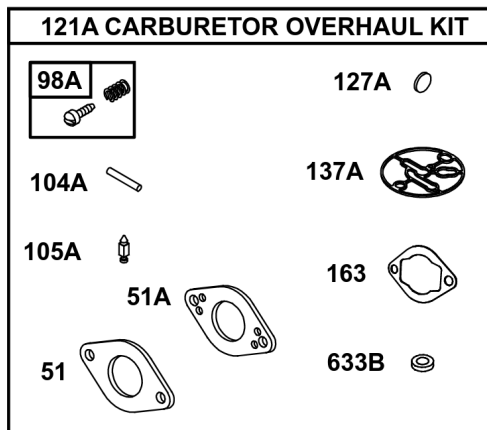
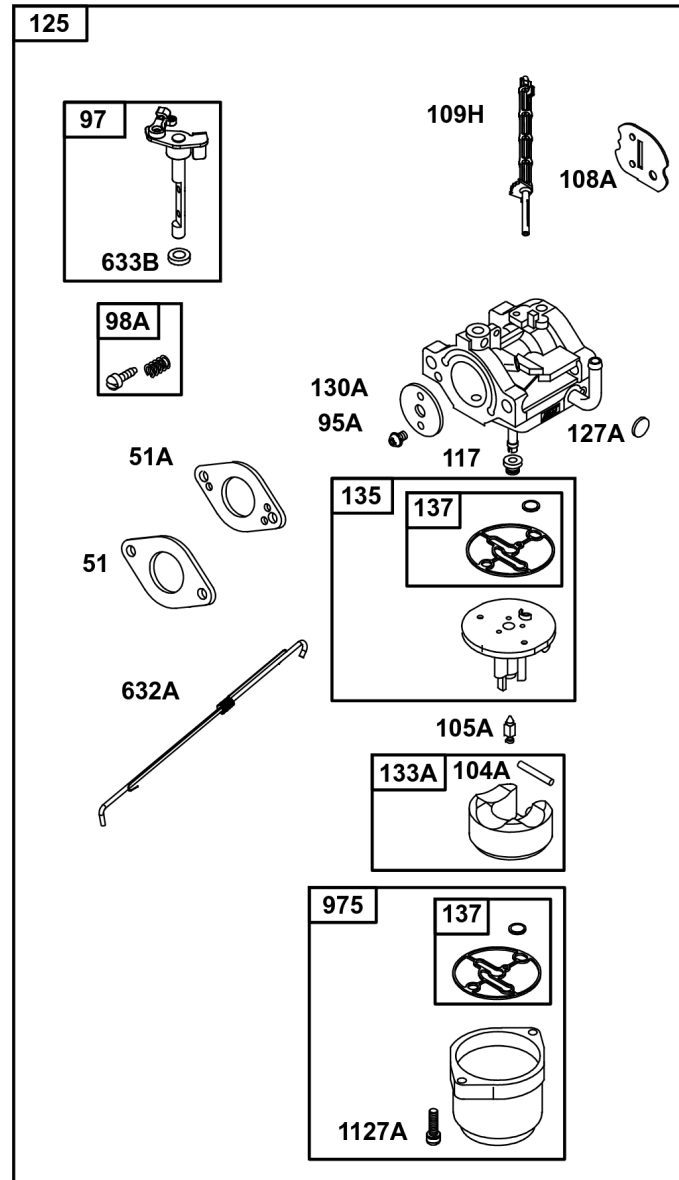
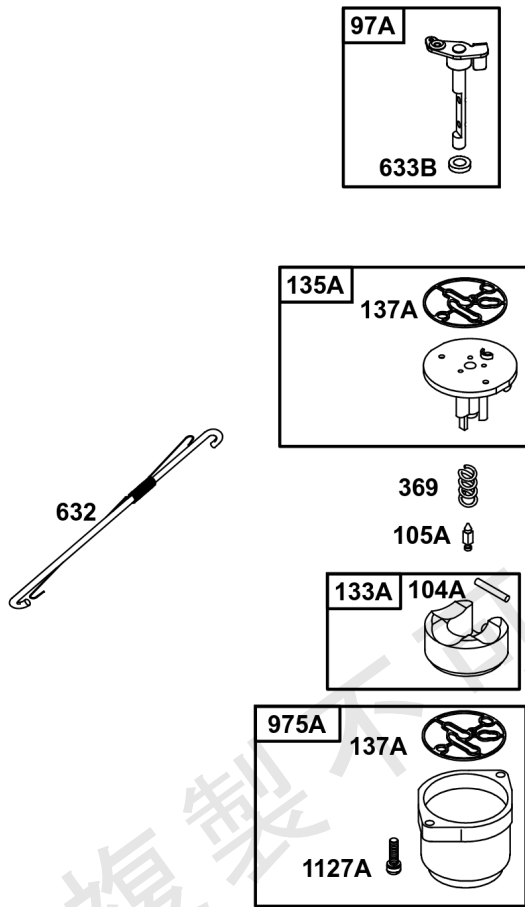
1058 OPERATOR'S MANUAL

1330 REPAIR MANUAL



カムシャフト、クランクケース カバー、クランクシャフト、シリンダー、潤滑、取扱説明書、ピストン/

見出し番号	部品番号	数量	説明
741	691288		ギア、タイミング
742	692564		リテーナー、E リング
746	694679		ギア、アイドル
842	795015		シール、O-リング -(オイルレベルゲージ チューブ)
847	795087		オイルレベルゲージ/チューブ アセンブリ
998A	696683		パイプ、オイル
1036	-----		ラベル、エミッション -(Briggs & Stratton部品取扱店で入手可能)
1058	279128		取扱説明書
1171	794828		スタッド -(ロッカー カバー)
1194	691876		シール、O-リング -(プラグ)
1251	696762		シールド、スノー
1251A	790471		シールド、スノー
1252	699481		スクリュー -(スノー シールド)
1298	795016		ナット -(シールド-ヒート)
1298A	794838		ナット -(シールド-ヒート)
1319	794467		ラベル、警告
1319A	797669		ラベル、警告
1330	276781		リペアマニュアル
1351	794847		スタッド -(シリンダー シールド)
1424	698111		ノブ、スノー フード -(スノー シールド)
1427	695757		プラグ、オイル ドレイン

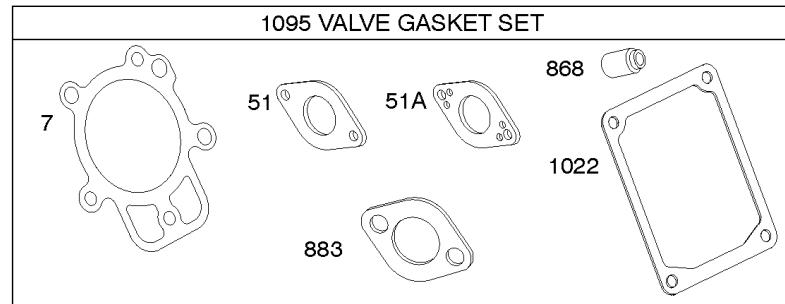
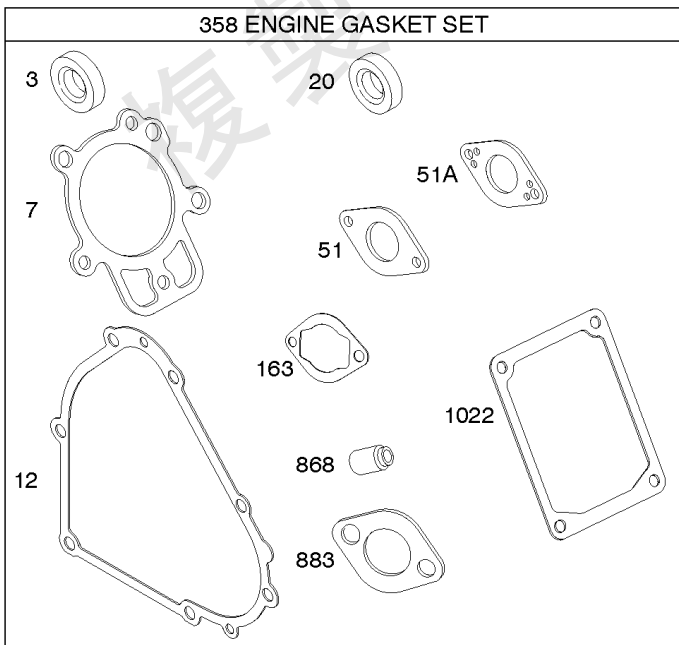
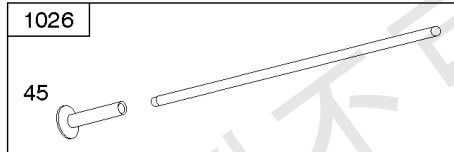
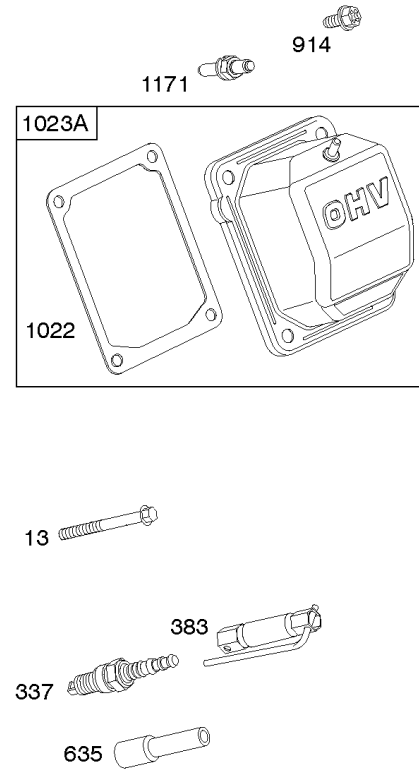
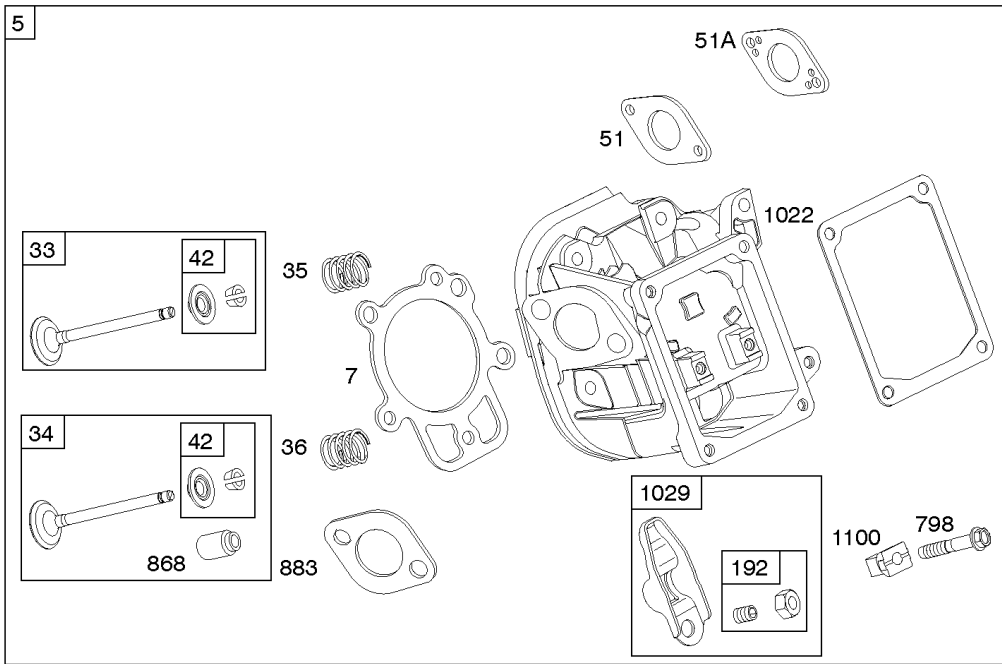


キャブレター、キット - キャブレター オーバーホール

見出し番号	部品番号	数量	説明
51	694874		ガスケット、吸気
51A	694875		ガスケット、吸気
95A	690718		スクリュー -(スロットル バルブ)
97	796334		シャフト、スロットル
97A	696387		シャフト、スロットル
98A	695408		キット、アイドルスピード
104A	694918		ピン、フロート ヒンジ
105A	696136		バルブ、フロート ニードル
108A	696143		バルブ、チョーク
109H	793520		シャフト、チョーク
117	796080		ジェット、メイン -(STD) コード番号08050600以後に使用
117	696134		ジェット、メイン -(STD) コード番号08050700以前に使用
118	796128		ジェット、メイン -(高地用) コード番号08050600以後に使用
118	696135		ジェット、メイン -(高地用) コード番号08050700以前に使用
121	796137		キット、キャブレター オーバーホール
121A	696146		キット、キャブレター オーバーホール
122	694876		スペーサー、キャブレター
125	796122		キャブレター
127A	690727		プラグ、ウェルチ
130A	696139		バルブ、スロットル
133A	694914		フロート、キャブレター
135	698780		チューブ、燃料トランスファー
135A	696142		チューブ、燃料トランスファー
137	698781		ガスケット、フロート ボウル
137A	695426		ガスケット、フロート ボウル
163	692277		Gasket-Air Cleaner -(エア クリーナー)
369	695422		スプリング、フロート ボウル
632	695917		スプリング/リンク、メカニカル ガバナー -コード番号08050700以前に使用
632A	796324		スプリング/リンク、メカニカル ガバナー -コード番号08050600以後に使用
633B	690998		シール、チョーク/スロットル
975	698783		ボウル、フロート
975A	696138		ボウル、フロート
1127A	695407		スクリュー -(フロート ボウル) (フロート ボウルからキャブレター本体まで)

シリンダーヘッド、ガスケットセット - エンジン、ガスケットセット - バルブ、各種バルブ

エンジンモデル番号 20M314-0124-E1

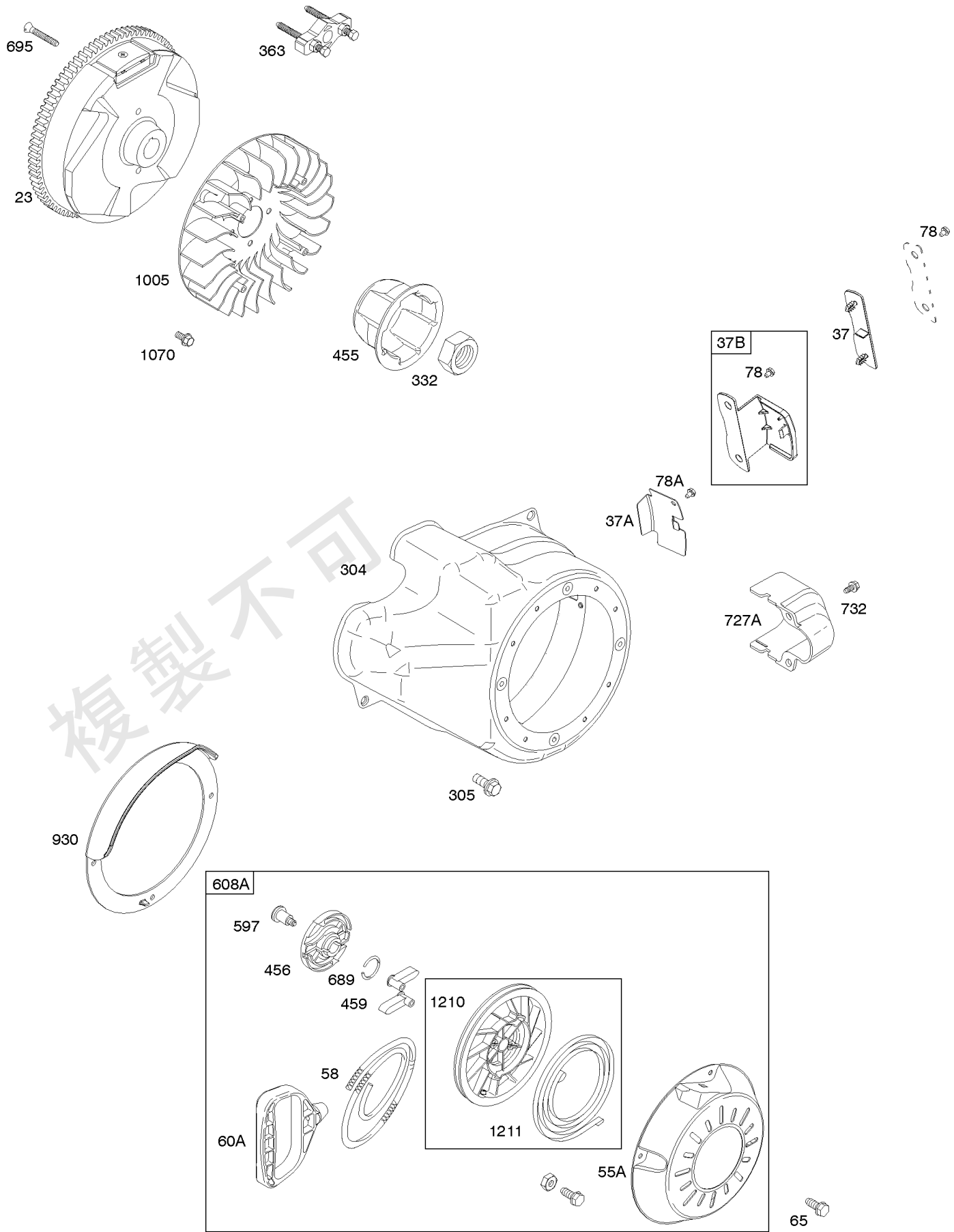


シリンダー ヘッド、ガスケット セット - エンジン、ガスケット セット - バルブ、各種バルブ

見出し番号	部品番号	数量	説明
3	391086S		シール、オイル -(マグネット側)
5	799860		ヘッド、シリンダー
7	694872		ガスケット、シリンダー ヘッド
12	694953		ガスケット、クランクケース
13	794829		スクリュー -(シリンダー ヘッド)
20	391086S		シール、オイル -(PTO側)
33	697576		バルブ、排気
34	795199		バルブ、吸気
35	694865		スプリング、バルブ -(吸気)
36	694865		スプリング、バルブ -(エキゾースト)
42	499586		キーパー、バルブ
45	690977		タペット、バルブ
51	694874		ガスケット、吸気
51A	694875		ガスケット、吸気
163	692277		Gasket-Air Cleaner -(エア クリーナー)
192	690083		アジャスター ロッカー アーム
337	793541		プラグ、スパーク
358	795201		ガスケット セット、エンジン
383	19576S		レンチ、スパーク プラグ
635	691909		ボルト、スパーク プラグ -(オルタネーター)
798	697890		スクリュー -(ロッカー アーム)
868	794086		シール、バルブ
883	695398		ガスケット、排気
914	794827		スクリュー -(ロッカー カバー)
1022	690971		ガスケット、ロッカー カバー
1023A	698042		カバー、ロッカー
1026	592673		ロッド、プッシュ
1029	690972		アーム、ロッカー
1095	795200		ガスケット セット、バルブ
1100	791959		ピボット、ロッカー アーム
1171	794828		スタッド -(ロッカー カバー)




ブロワーハウジング/シュラウド、フライホイール、リコイルスターター

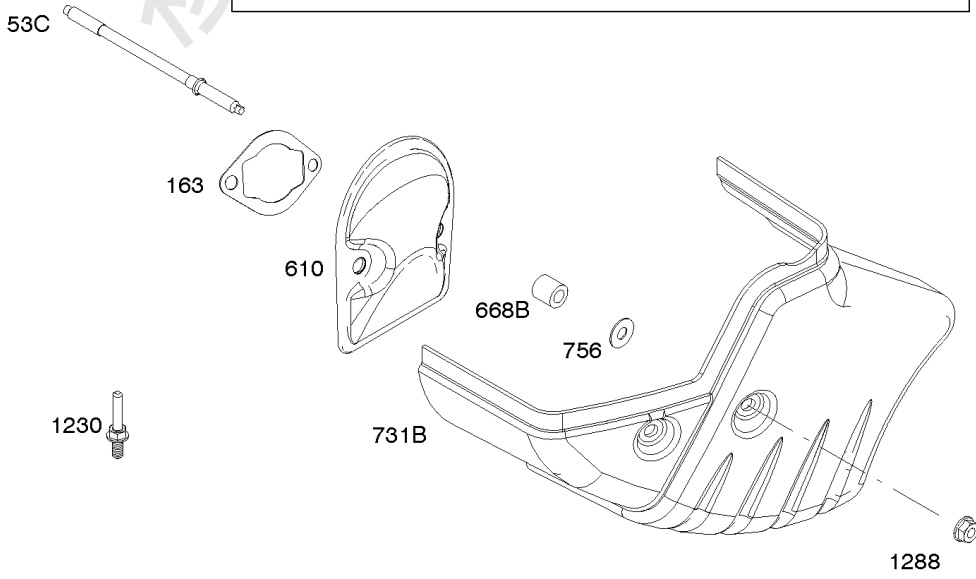
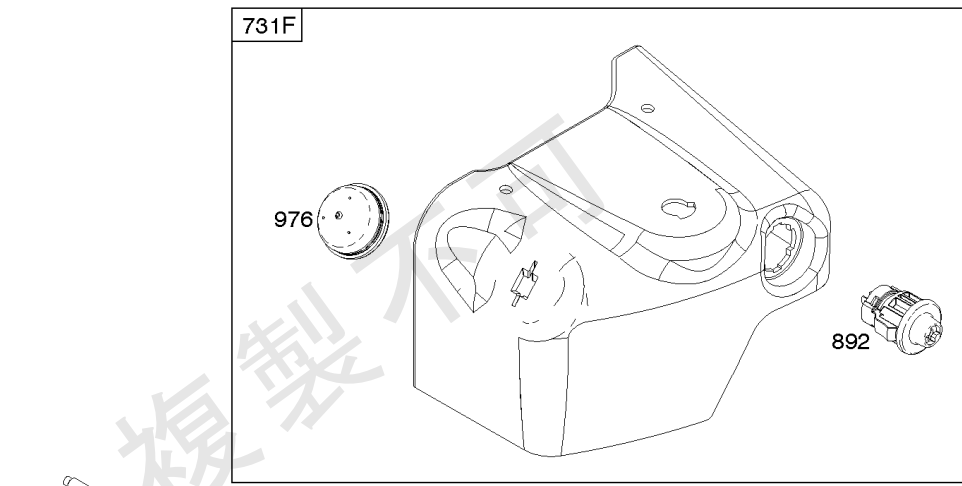
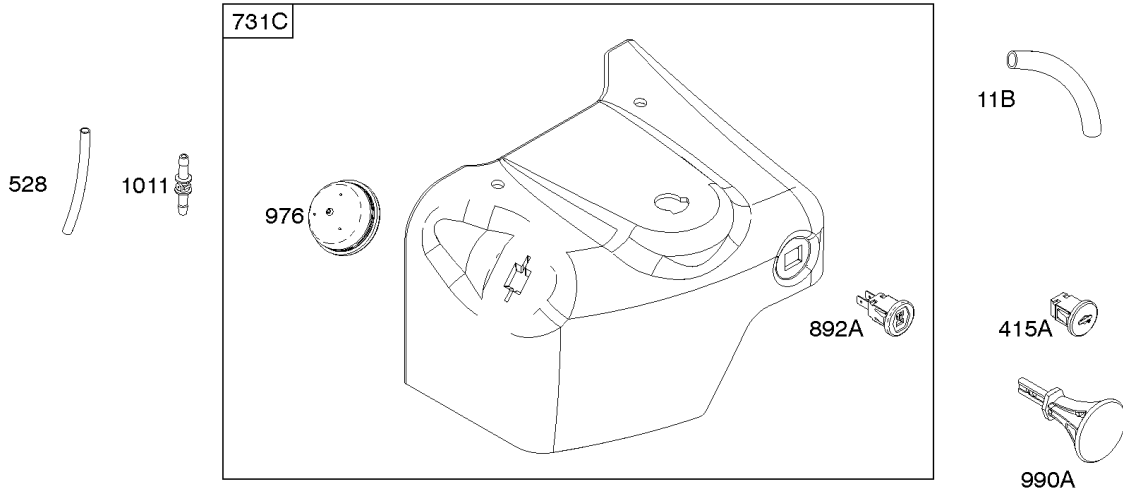
エンジンモデル番号 20M314-0124-E1



ブローワーハウジング/シュラウド、フライホイール、リコイルスターター

見出し番号	部品番号	数量	説明
23	794812		フライホイール
37	795715		ガード、フライホイール
37A	699047		ガード、フライホイール
37B	591544		ガード、フライホイール
55A	696710		ハウジング、リコイルスターター
58	693389		ロープ、スターター -(必要な長さに切断して使用)
60A	699334		グリップ、スターターロープ
65	699851		スクリュー -(リコイルスターター)
78	795026		スクリュー -(フライホイールガード)
78A	699205		スクリュー -(フライホイールガード)
304	795699		ハウジング、ブローワー -コード番号12012400以前に使用
304	591545		ハウジング、ブローワー -コード番号12012300以後に使用
305	699481		スクリュー -(ブローワーハウジング)
332	794824		ナット -(フライホイール)
363	19203		フライホイールプーラー
455	795011		カップ、フライホイール
456	692299		Plate-Pawl Friction
459	281505S		Pawl-Ratchet
597	691696		スクリュー -(ポールフリクションプレート)
608A	699335		Starter-Rewind
689	691855		Spring-Friction
695	698807		スクリュー -(リングギア)
727A	697465		カバー、スタータードライブ
732	699200		スクリュー -(スタータードライブカバー)
930	696709		ガード、リコイル
1005	794815		ファン、フライホイール
1070	794821		スクリュー -(フライホイールファン)
1210	498144		PULLEY/SPRING ASSY -(プーリー)
1211	498144		PULLEY/SPRING ASSY -(スプリング)

1196A  1196B  472C 



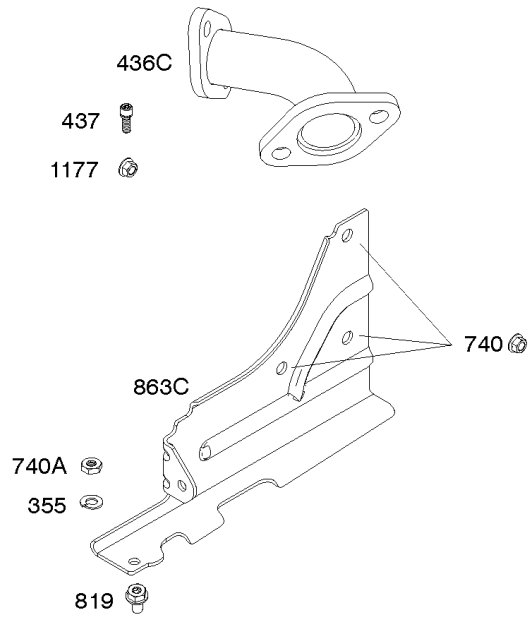
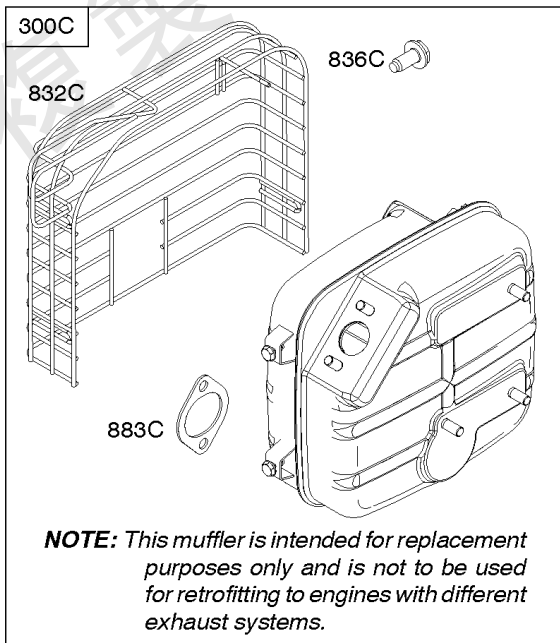
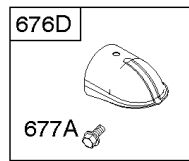
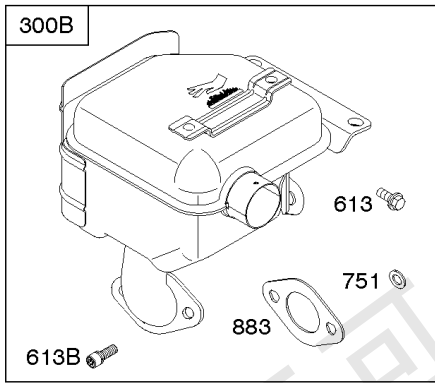
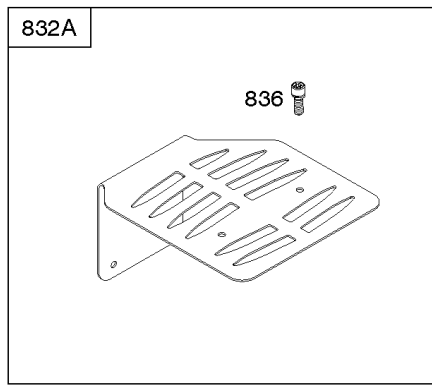
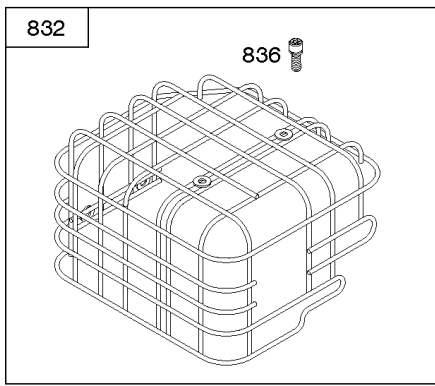
ブロワーハウジング/シュラウドウ

見出し番号	部品番号	数量	説明
11B	696750		チューブ、ブリーザー
53C	795017		スタッド -(キャブレター)
163	692277		Gasket-Air Cleaner -(エア クリーナー)
472C	791948		ノブ、チョーク シャフト
528	793006		ホース、プライマー -(必要な長さに切断して使用)
610	794541		アレスター、吸気
668B	794539		スペーサー
731B	794540		フード、スノー
731C	793621		フード、スノー
756	794839		ワッシャー -スノー・フード
892A	791944		スイッチ、キー
976	793382		Primer-Carburetor
990A	794696		KEY SET
1011	794544		チューブ、ベント
1196A	-----		スクリュー -(スノー フード) (製造中止)(スクリューは参照番号1196Bを使用)
1196B	798785		スクリュー -(スノー フード)
1230	699847		スタッド -(コントロールブラケット)
1288	794838		ナット -(スノー フード)

交換用エンジン - 米国&カナダ

見出し番号	部品番号	数量	説明
	21M3143019	1	載替用エンジン
	794906	1	ショートブロック
	-----		Top No-Load Speed: 3600 -トリム: ALL
	-----		Service Note: Transfer Alternator Assembly from original engine to replacement engine.
	-----		Service Note: For all Go-Karts use only a Model 136200 series engine as a replacement, regardless of the original Model.
	-----		Service Note: Transfer the Extended Oil Fill Tube and Dipstick Assembly to the replacement engine.

複製不可



排気システム

見出し番号	部品番号	数量	説明
300B	794948		マフラー
300C	793701		マフラー
355	794842		ワッシャー -(マフラー ブラケット)
436C	792374		マニホールド、排気
437	794844		スクリュー -(排気マニホールド)
613	794846		スクリュー -(マフラー)
613B	794844		スクリュー -(マフラー)
676D	794213		デフレクター、マフラー
677A	699776		スクリュー -(マフラー デフレクター)
740	710090		ロックナット -(マフラー ブラケット)
740A	794843		ナット -(マフラー ブラケット)
751	794839		ワッシャー -(ストップワイヤー)
819	794832		スクリュー -(マフラー ブラケット)
832	796384		ガード、マフラー
832A	797095		マフラー
832C	792380		マフラー
836	699234		スクリュー -(マフラー ガード)
836C	710023		スクリュー -(マフラー ガード)
863C	793700		ブラケット、マフラー
883	695398		ガasket、排気
883C	710250		ガasket、排気
1177	710090		ロックナット -(マフラー)

