

# 零件手册

制造编号: 095212-0138-E1

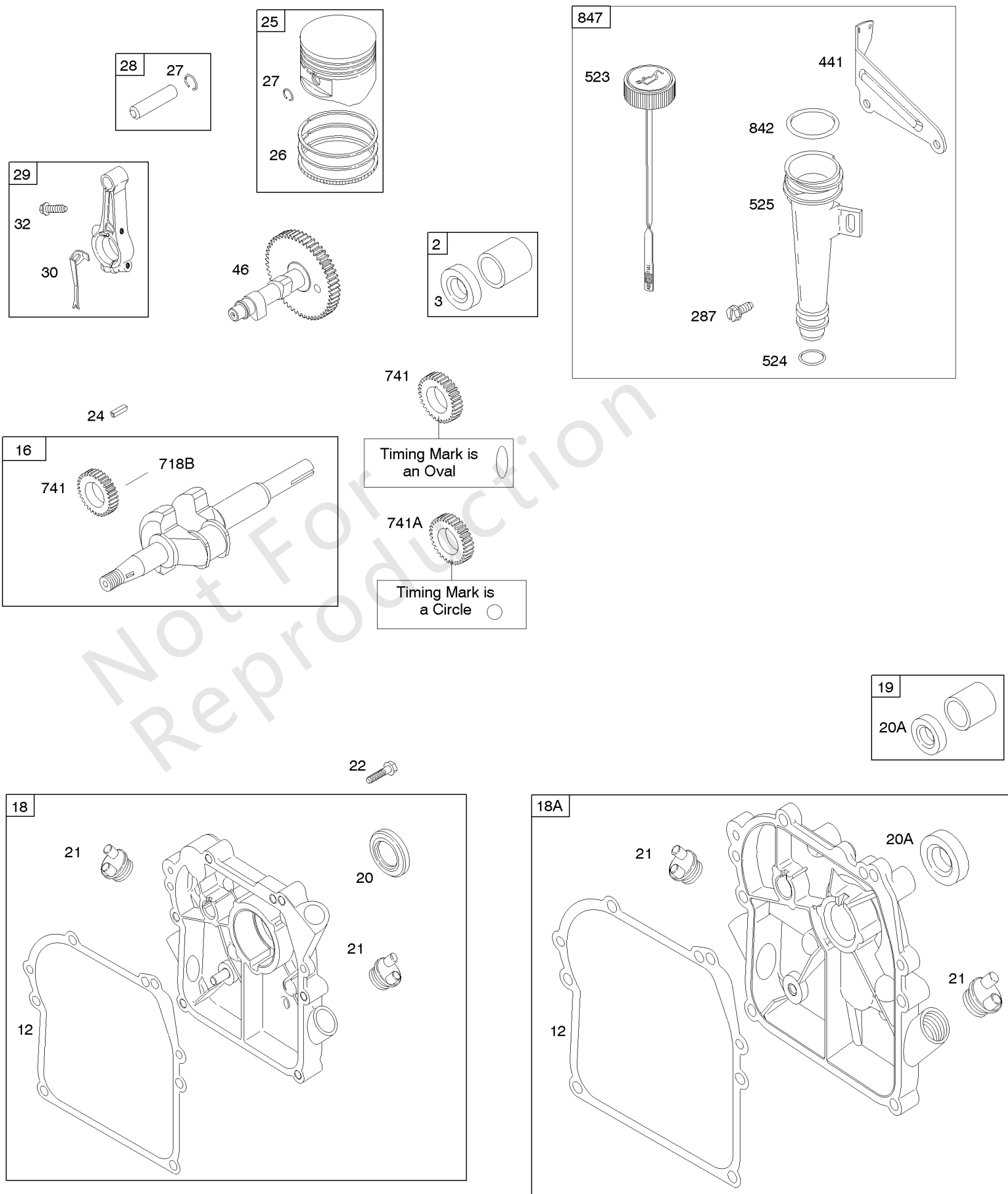




---

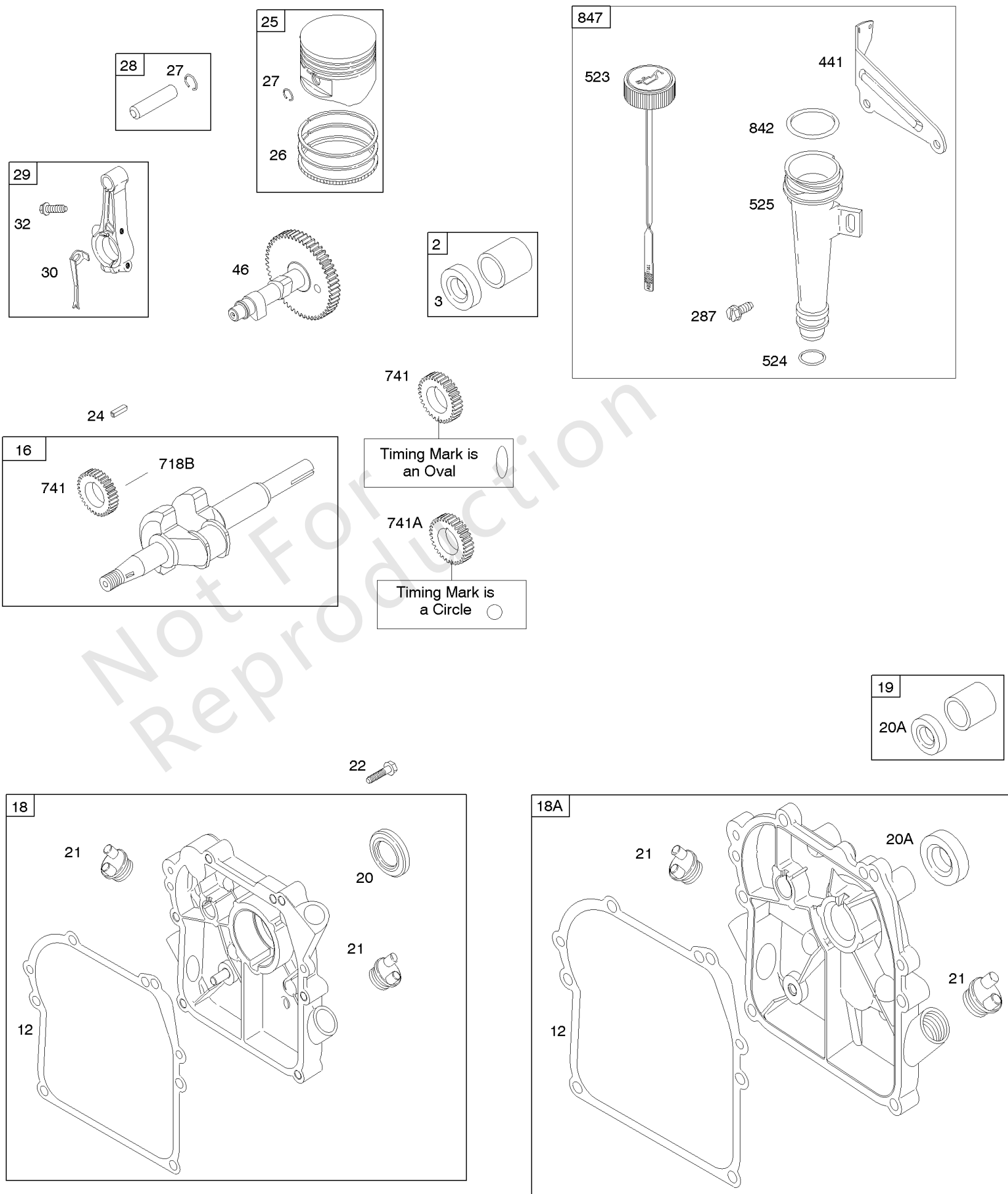
模型组件	页
凸轮轴, 曲轴箱盖/油底壳, 曲轴, 润滑, 活塞/环/连杆.....	4
化油器, 化油器大修套件, 燃料供应.....	8
导风罩/护罩, 飞轮, 启动拉盘.....	10
替代发动机-美国和加拿大.....	12
空气滤清器, 控制器, 排气系统, 调速弹簧, 点火.....	13
缸体, 缸头, 垫片组 - 发动机, 垫片组 - 阀门, 操作员手册, 警告标签.....	15

Not For  
Reproduction



## 凸轮轴, 曲轴箱盖/油底壳, 曲轴, 润滑, 活塞/环/连杆

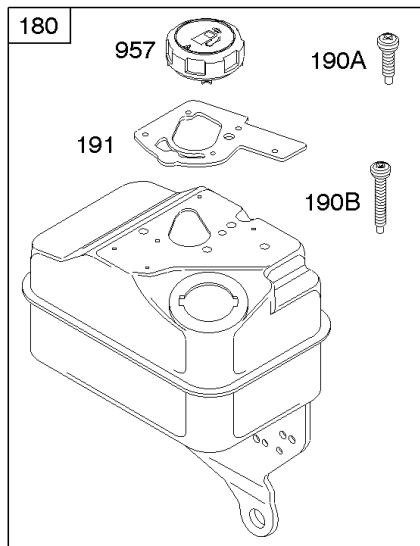
参考编号	零件号	数量	描述
2	399269		套件, 衬套/密封件 - (磁铁侧)
3	299819S		海豹油 - (磁铁侧)
12	270895		垫片, 曲轴箱盖 -(.005)
12	270896		垫片, 曲轴箱盖 -(.009)
12	692218		垫片, 曲轴箱盖 - (0.015) (标准)
16	793153		曲轴
18	699096		盖子, 曲轴箱
19	399269		套件, 衬套/密封件 - (PTO方)
20	692020		海豹油 - (PTO方)
20A	299819S		海豹油 - (PTO方)
21	281658S		CAP-OIL FILL
22	691128		拧 - (曲轴箱盖/油底壳) (用于位置1和6) (1 1/4)
24	222698S		钥匙, 飞轮
25	790908		活塞组件 - (标准) 在代码日期07073000 -之前使用
25	792532		活塞组件 - (.020 加大) 在代码日期07073000 -之前使用
25	795131		活塞组件 - (标准) 代码日期07072900 -之后使用代码日期08021300 -之前使用
25	795689		活塞组件 - (.020加大) 代码日期07072900后使用
25	795691		活塞组件 - (标准) 在代码日期08021200 -之后使用
26	695171		套装, 戒指 - (.010 加大) 在代码日期05051900 -之前使用
26	695172		套装, 戒指 - (.020 加大) 在代码日期05051900 -之前使用
26	790909		套装, 戒指 - (标准) 代码日期05051800 -之后使用代码日期07073000 -之前使用
26	795132		套装, 戒指 - (标准) 代码日期07072900 -之后使用代码日期08021300 -之前使用
26	795134		套装, 戒指 -代码日期05051800 -之后使用 (.020加大) 代码日期08021300 -之前使用
26	795688		套装, 戒指 - (.020加大) 代码日期08021200后使用
26	795690		套装, 戒指 - (标准) 在代码日期08021200 -之后使用
26	695169		套装, 戒指 - (标准) 在代码日期05051900 -之前使用



## 凸轮轴, 曲轴箱盖/油底壳, 曲轴, 润滑, 活塞/环/连杆

参考编号	零件号	数量	描述
27	691588		锁, 活塞销
28	298908		销, 活塞 - (.005 加大) 在代码日期05051900 -之前使用
28	298909		PIN, Piston - (标准) 在代码日期05051900 -之前使用
28	699659		销, 活塞 - (标准) 在代码日期05051800 -之后使用
29	699655		杆, 连接 - (标准)
30	691719		飞溅, 连杆
32	691664		拧 - (连杆)
46	691998		凸轮轴
287	695733		拧 - (试纸管)
441	690484		支架, 油填充
523	499621		机油尺
524	691876		密封圈, O形圈
525	694426		管子, 机油尺
718B	499047		销, 定位 - (曲轴)
741	791124		齿轮, 正时 -[正时标记是一个椭圆{ ( ) }]在代码日期05013000 -之后使用
741A	691805		齿轮, 正时 -[正时标记是一个圆圈 (O) ]在代码日期05013100 -之前使用
842	691870		密封圈, O形圈 - (试纸管)
847	694532		机油尺 / 管子组装

2 and 3 QUART



1 QUART

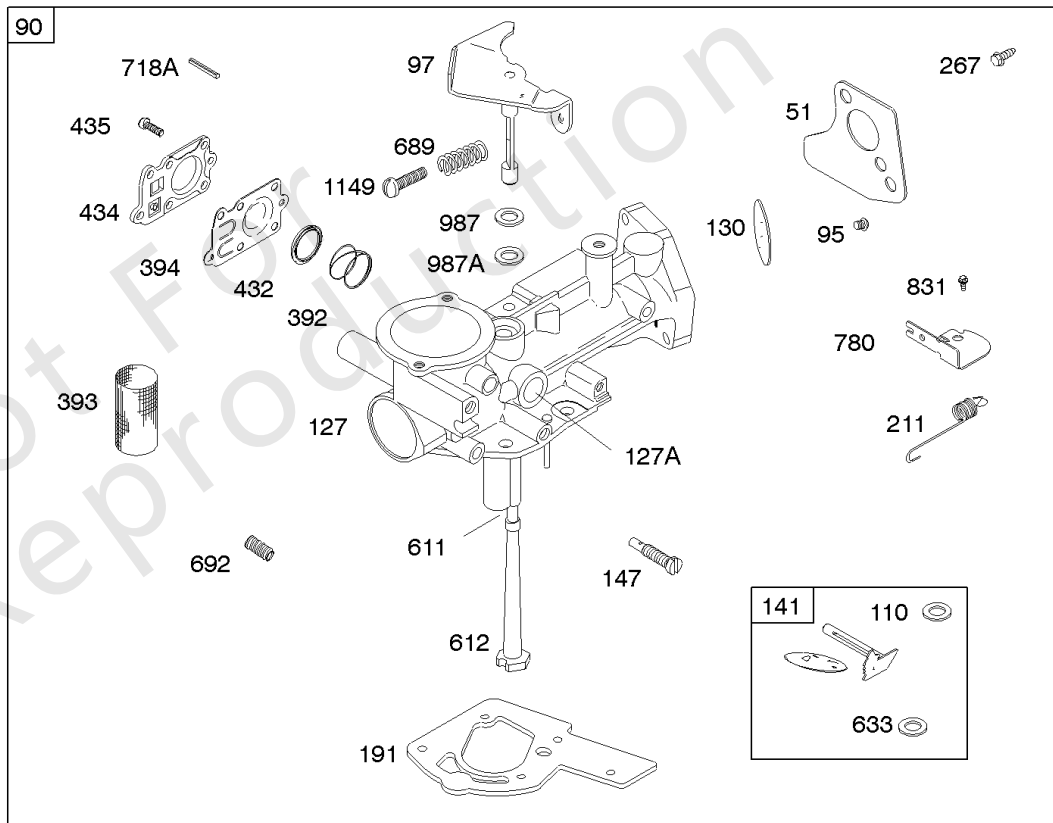
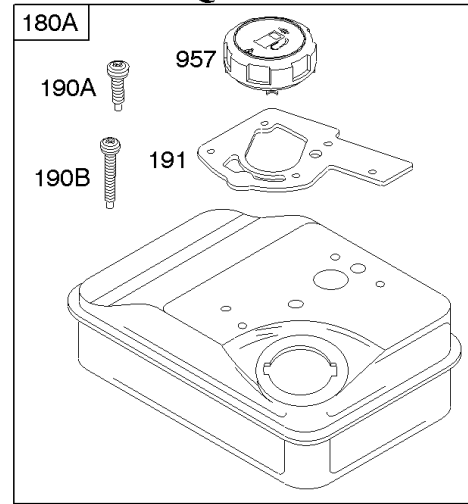
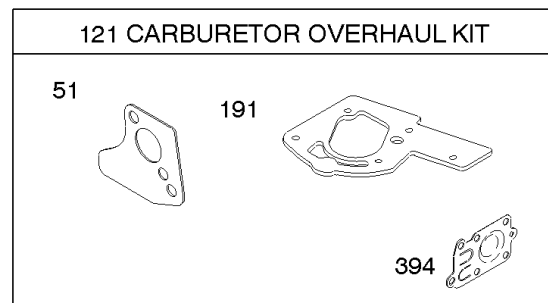


Diagram showing the carburetor mounting surface and pickup tube. The distance between the carburetor mounting surface and the pickup tube is labeled 'D'.

To replace carburetor assembly, determine fuel tank capacity as shown.

Fuel Tank Capacity (Quarts)	1	2	3
D (Inches)	2-5/16	4-1/4	4-7/8





## 化油器, 化油器大修套件, 燃料供应

参考编号	零件号	数量	描述
51	273113S		垫片, 进气管
90	499492		化油器 - (1夸脱油箱)
95	691437		拧 - (节气门)
97	692018		轴, 油门
110	690401		垫圈 - (阻风门)
121	495606		套件, 化油器大修
127	691718		塞, 韦尔奇 - (化油器主体)
127A	691742		塞, 韦尔奇 - (混合室)
130	691743		阀门, 节气门
141	497230		套件, 阻风门轴
147	691250		喷嘴, 引导
180A	495370		油箱, 燃料 - (金属) (1夸脱)
190	691685		拧 - (油箱) (2/3)
190A	692200		拧 - (油箱) (3/4)
190B	691687		拧 - (油箱) (1 3/4)
191	692241		垫片, 油箱
211	691289		弹簧, 管理空闲
267	691082		拧 - (线夹)
365	690953		拧 - (化油器)
392	691823		弹簧, 泵隔膜
393	691213		屏, 化油器
394	272538S		隔膜, 化油器
432	690766		CAP-SPRING
434	691713		COVER-DIAPHRAGM
435	691619		拧 - (隔膜盖)
612	297219S		管子, 拿起
633	691869		密封, 阻风门/节气门轴
689	691783		Spring-Friction - (节气门轴)
692	690572		弹簧, 骑兵
718A	690296		PIN-LOCATING - (隔膜盖)
780	691211		锚扣, 弹簧
831	691099		拧 - (春锚)
957	494559		盖, 油箱 - (塑料)
987	692279		Seal-Throttle Shaft - (泡沫)
987A	270167		密封, 阻风门/节气门轴 - (毡)
1149	691624		拧 - (节气门轴)



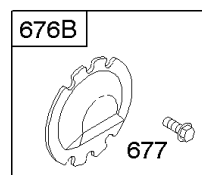
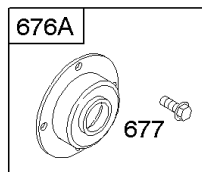
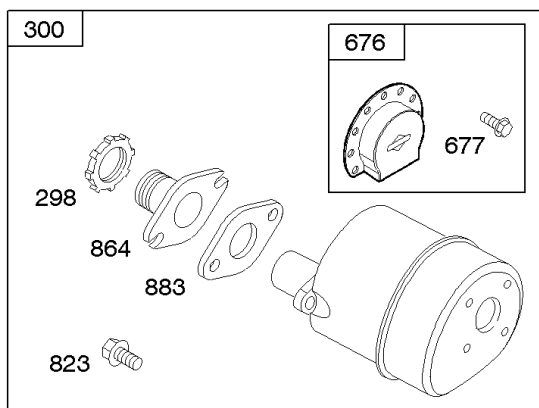
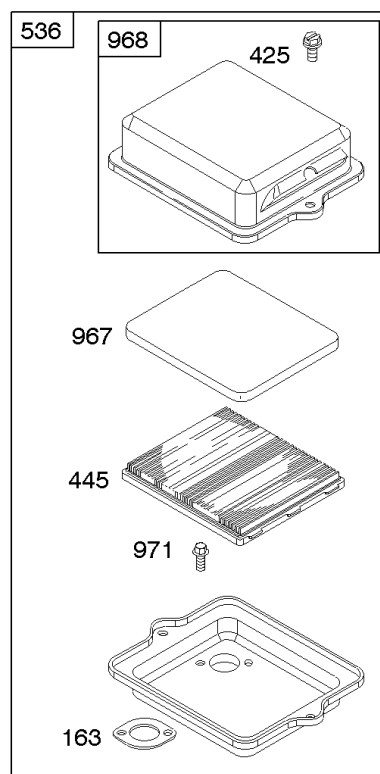
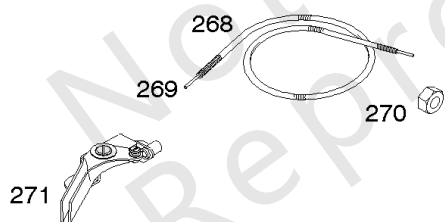
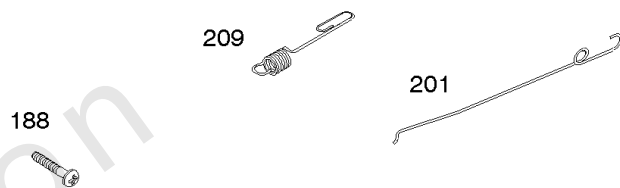
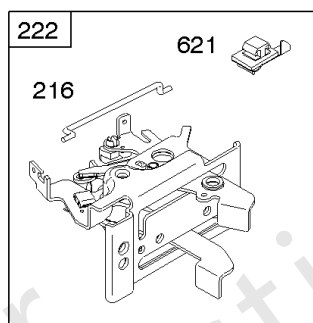
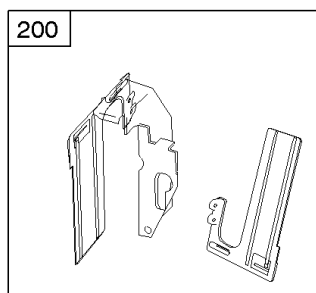
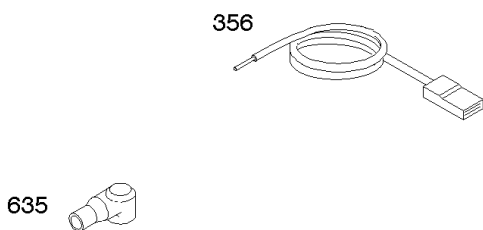
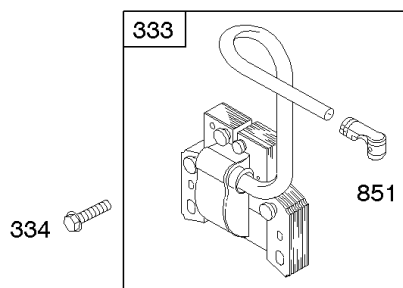
## 导风罩/护罩, 飞轮, 启动拉盘

参考编号	零件号	数量	描述
23	791119		飞轮
37	690463		护卫, 飞轮
55	692144		壳, 自绕回弹入门
58	691921		绳, 启动 -(70)
60	691915		紧握, 启动 绳
65	690837		拧 - (启动拉盘)
73	699850		屏, 旋转
78	690364		拧 - (飞轮护罩)
304	692622		Housing-Blower
305	692198		拧 - (导风罩房)
332	690662		坚果 - (飞轮)
363	19069		拉拔器, 飞轮
455	691236		杯, 飞轮
456	692299		板爪摩擦
459	281505S		Pawl-Ratchet
592	690800		坚果 - (启动拉盘)
597	691696		拧 - (棘爪摩擦片)
608	690101		启动, 自绕回弹 -(70)
689A	691855		Spring-Friction - (启动拉盘)
1036	-----		Label-Emissions - (可从百力通授权经销商处获得)
1046	691337		塞, 导风罩
1210	499901		PULLEY/SPRING ASSY - (滑轮)
1211	499901		PULLEY/SPRING ASSY - (弹簧)

## 替代发动机-美国和加拿大

参考编号	零件号	数量	描述
	831320040	1	更换发动机
	-----		Top No-Load Speed: 3000 -类型: 全部
	-----		Service Note: If the replacement engine supersedes to or is a Model 83100 series engine, refer to the illustrations located after the conversion data for this model series. The overall dimensions which differ, are shown in the illustrations.
	-----		Service Note: If after making a visual inspection and it is determined that the Model 83100 series engine cannot be used because of equipment interference, the engine should be repaired with a short block and/or individual parts.
	-----		Service Note: Replacement engine listed is not available in the State of California. Repair with individual parts.
	-----		Service Note: For all Go-Karts use only a Model 136200 series engine as a replacement, regardless of the original Model.

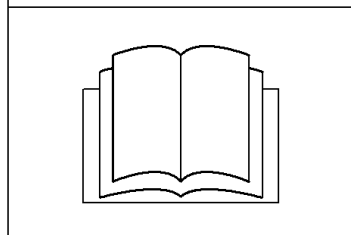
Not For Reproduction



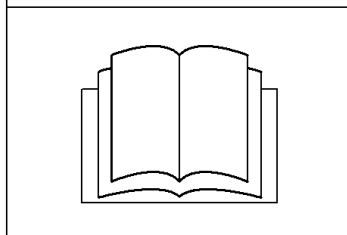
## 空气滤清器, 控制器, 排气系统, 调速弹簧, 点火

参考编号	零件号	数量	描述
163	271935S		垫片, 空气滤清器 - (空气滤清器)
188	692200		拧 - (控制支架)
200	498770		调速布拉德
201	691305		连接, 空气叶片
209	690563		调速斯普林
216	692904		连接, 阻风门
222	699132		支架, 控制
268	691025		外壳, 控制线 - (72英寸长) (切成所需长度)
269	691026		电线, 控制 - (78英寸长) (切成所需长度)
270	691027		坚果 - (控制线套管)
271	691028		杠杆, 控制
298	691720		LOCKNUT-MUFF/ELBOW - (围巾和肘部)
300	493288		围巾 - (Lo Tone)
333	793281		电枢, 磁电机
334	691061		拧 - (磁电枢)
356	692390		线, 停止
425	694515		拧 - (空气滤清器盖)
445	491588S		过滤器, 空气滤清器盒
536	494279		Cleaner-Air
621	692310		转, 停
676	393760		消除器, 消音器
677	690661		拧 - (消音器导流板)
823	692336		拧 - (消音器适配器)
851	493880S		TERMINAL-SPARK PLUG
864	690776		适配器, 消音器
883	691314		垫片, 排气
967	491435S		过滤器, 预滤
968	692321		盖子, 空气滤清器
971	690370		拧 - (空气滤清器底座) (远程阻风门)

1058 OPERATOR'S MANUAL



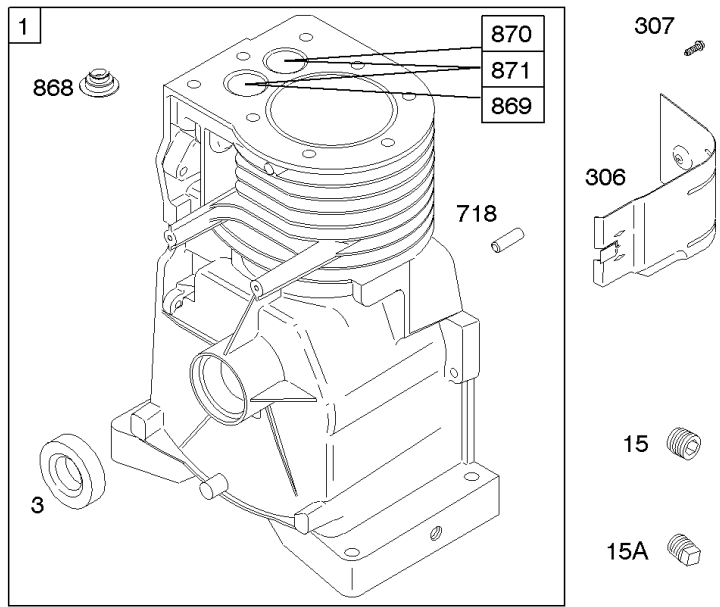
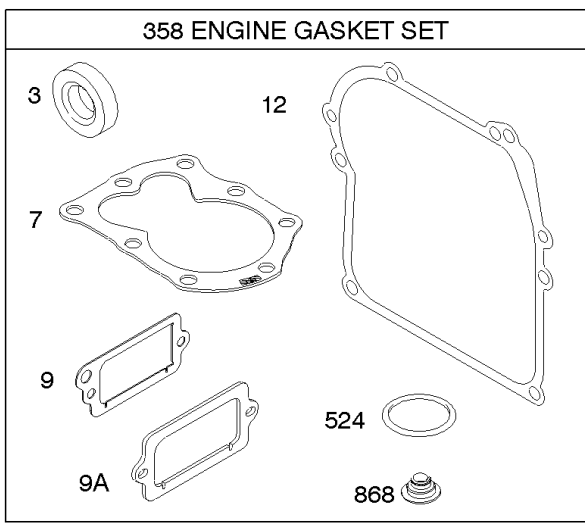
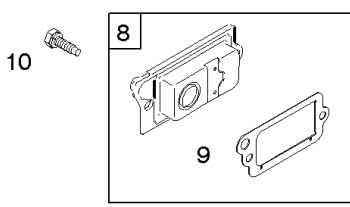
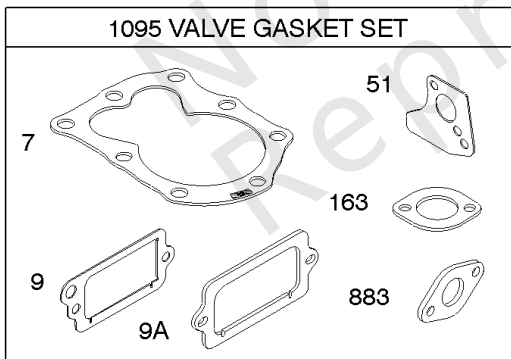
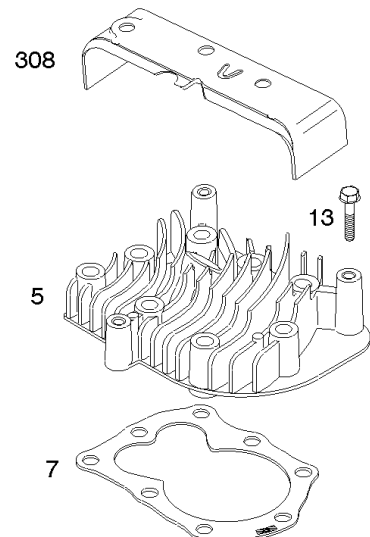
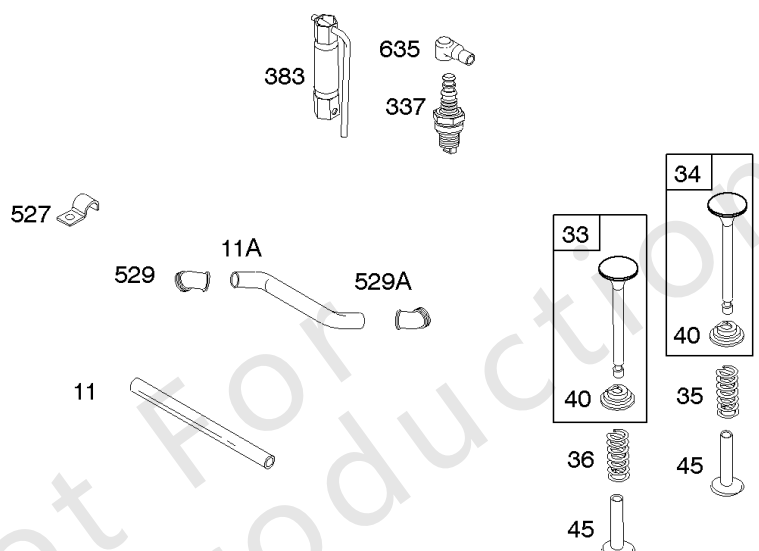
1330 REPAIR MANUAL



1319 WARNING LABEL

<b>WARNING</b>	
	Read and follow Operating Instructions before running engine.
	Gasoline is flammable. Allow engine to cool at least 2 minutes before refueling.
	Engines emit carbon monoxide, <b>DO NOT</b> run in enclosed area.
	Muffler area temperature may exceed 150°F. Do not touch hot parts.

**REQUIRED** when replacing parts with warning labels affixed.

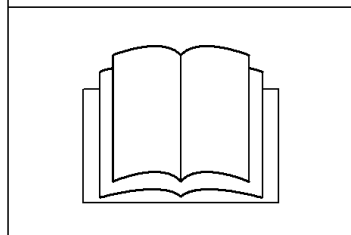


## 缸体, 缸头, 垫片组 - 发动机, 垫片组 - 阀门, 操作员手册, 警告标签

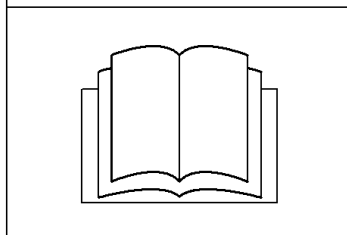
参考编号	零件号	数量	描述
1	791358		缸体组件
3	299819S		海豹油 - (磁铁侧)
5	790169		头, 缸体
7	698717		GASKET-CYL HD
8	791779		呼吸器 组件
9	695890		GASKET-BREATHER -在代码日期03031900 -之后使用
9A	27549S		垫片, 呼吸器 -在代码日期03032000 -之前使用
10	691666		拧 - (呼吸器组装)
11A	231550		管子, 呼吸器
12	270896		垫片, 曲轴箱盖 -(.009)
12	692218		垫片, 曲轴箱盖 - (0.015) (标准)
12	270895		垫片, 曲轴箱盖 -(.005)
13	691640		拧 - (缸头)
15	691682		PLUG-OIL DRAIN
15A	691686		PLUG-OIL DRAIN
33	296676		排气阀门 - (凹槽杆 - 包括保持器)
34	296677		阀门, 摄入量 - (凹槽杆 - 包括保持器)
35	690520		Spring-Valve - (录取)
36	690520		Spring-Valve - (排气)
40	692194		保持器, 阀门
45	691762		挺杆, 阀门
51	273113S		垫片, 进气管
163	271935S		垫片, 空气滤清器 - (空气滤清器)
306	690461		护罩, 缸体
307	691660		拧 - (缸体护罩)
308	690462		盖子, 缸头
337	802592S		塞, 火花 - (电阻器)
358	794209		垫片包, 发动机
383	89838S		Wrench-Spark Plug
524	691876		密封圈, O形圈
527	691741		夹子, 软管
529	692189		索环 - (90度)
529A	692187		索环 - (45度)
718	690959		销, 定位 - (圆筒)
868	697338		密封, 阀门
869	691701		SEAT-VALVE - (摄入) 在代码日期05071100 -之前使用



1058 OPERATOR'S MANUAL



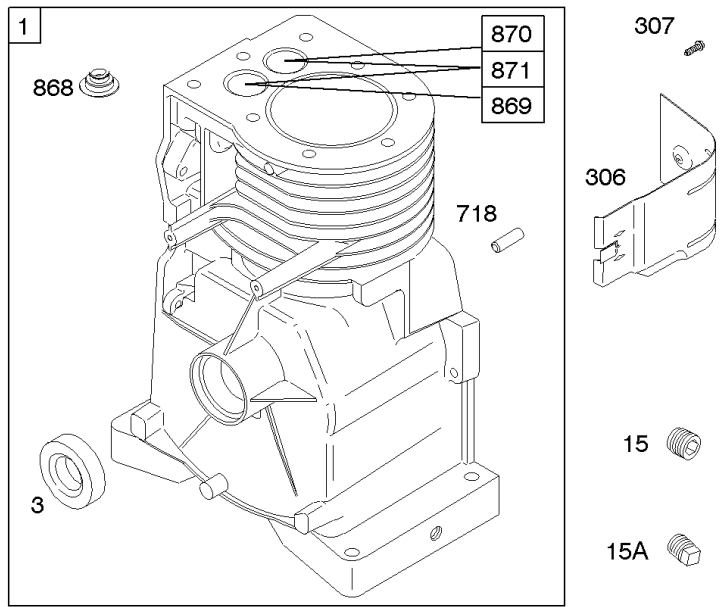
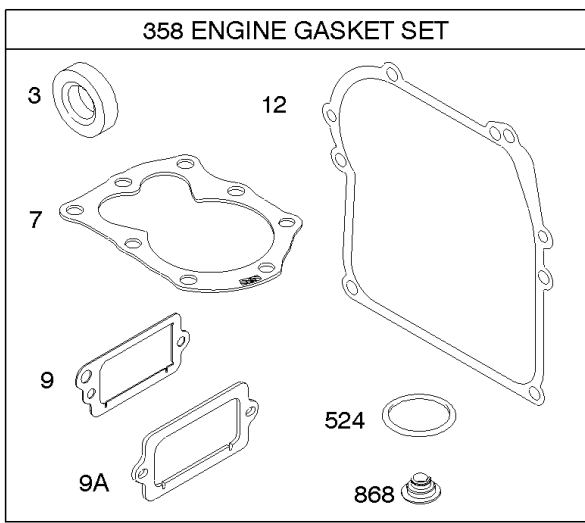
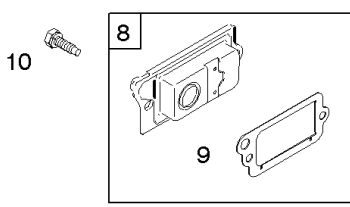
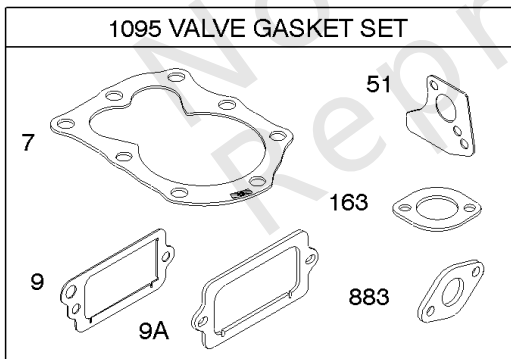
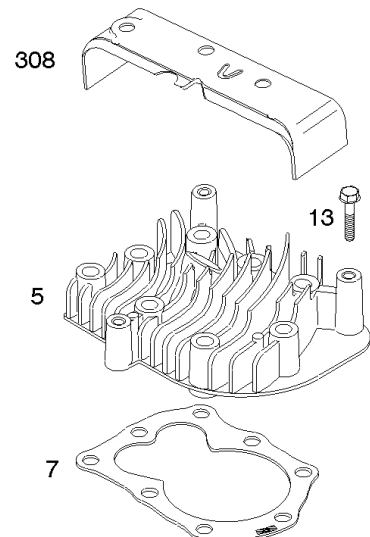
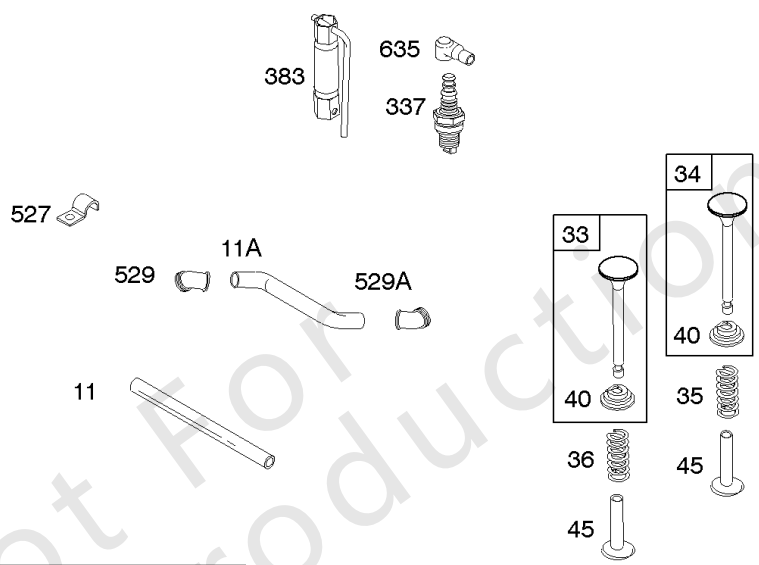
1330 REPAIR MANUAL



1319 WARNING LABEL

<b>WARNING</b>	
	Read and follow Operating Instructions before running engine.
	Gasoline is flammable. Allow engine to cool at least 2 minutes before refueling.
	Engines emit carbon monoxide, <b>DO NOT</b> run in enclosed area.
	Muffler area temperature may exceed 150°F. Do not touch hot parts.

**REQUIRED** when replacing parts with warning labels affixed.



## 缸体, 缸头, 垫片组 - 发动机, 垫片组 - 阀门, 操作员手册, 警告标签

参考编号	零件号	数量	描述
869	699641		座椅, 阀门 - (摄入) 代码日期05071000后使用
870	691702		座椅, 阀门 - (排气) 在代码日期05071100 -之前使用
870	699642		座椅, 阀门 -代码日期05071000后使用 (排气)
871	262001		BUSHING-VALVE GUIDE - (排气) 在代码日期05071100 -之前使用
871	63709		套管, 阀门导轨 - (录取)
871	699643		套管, 阀门导轨 -代码日期05071000后使用 (排气)
883	691314		垫片, 排气
1058	277098		手动, 操作员
1095	699450		垫片包, 阀门
1319	794467		标签, 警告
1330	270962		REP MAN-1 CYL L-HD

